



Ahrensfelde
App downloaden

Ahrensfelde

Ahrensfelde, Blumberg, Eiche, Lindenberg, Mehrow

kompakt

**Aktualisierte App
Kostenlos verfügbar**



Der Ort aus erster Hand: S. 6

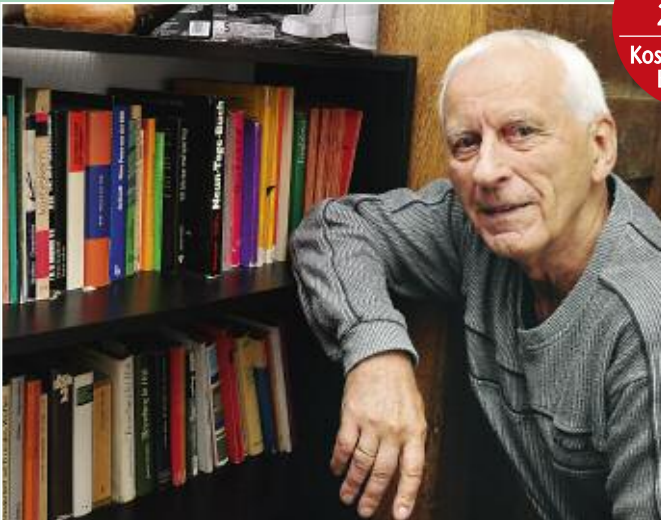
Verboten gute Geschichten: S. 18

Farben der Liebe: S. 26



**20. Ausgabe
2017/18**

**Kostenlos in die
Haushalte**



Rathaus-Rufnummern, Gemeindevertreter, Pläne, Firmen A bis Z!

Mit Sicherheit günstig unterwegs

Sicherheit hilft sparen! Was erst mal überrascht, ist bei näherem Hinsehen durchaus logisch.

So verringern exakt eingestellte Bremsen die Unfallgefahr. „Außerdem wird dann die Abnutzung minimiert“, erläutert Kfz-Meister **André Raupach**. Er ist in seiner Werkstatt immer führend, wenn es um den Einsatz neuer nützlicher Innovationen geht. So wurde gerade ein hochmoderner Bremsenprüfstand mit Datenschnittstelle für millimetergenaue Kalibrierung installiert.

Gerade in der „dunklen Jahreszeit“ kann perfekte Ausleuchtung der Fahrbahn durch genau eingestellte Scheinwerfer lebenswichtig sein. Dies ermöglicht das Team mit ebenfalls sehr innovativer Technik.

Service für alle

Das Autohaus ist Servicepartner für Toyota und Lexus. Darüber hinaus sind Fahrzeuge aller Marken in der Werkstatt willkommen. Hier werden sämtliche Reparaturen und garantierhaltende Fahrzeuginspektio-

nen für Pkw, Geländewagen und Vans durchgeführt. Lackiererei und Reifendienst ermöglichen eine umfassende Fahrzeugbetreuung. Die HU-Abnahme erfolgt vor Ort. Bei Unfallschäden hilft der Komplettservice mit einer exakten Karosserieinstandsetzung und Lackierung.

Sinn für Elektronik

Wo viele verzweifeln, weil Fehler in der Elektronik oft nur schwer zu finden sind, ist man beim Autoservice in Blumberg genau auf dieses Segment zusätzlich spezialisiert. Dazu gehört, dass Navigationssysteme, Einparkhilfen und Alarmanlagen gewartet und nachgerüstet werden. Ebenfalls sehr wichtig ist der Klimaanlage-Service. Eine große Hilfe ist, dass man für die Dauer des Werkstattaufenthalts auf einen Ersatzwagen oder im Ort auf den Hol- und Bringdienst zurückgreifen kann.

Kompetentes Team

Als ehemaliger Rallyefahrer weiß André Raupach, worauf es beim Auto ankommt. Per-



■ Mit Philipp Nauenburg und Mike David Ortmann sind zwei Auszubildende im Team.

fektion ist ihm sehr wichtig. Dafür kann er auf ein hochqualifiziertes Team bauen, das sich regelmäßig weiterbildet. Kfz-Ingenieur **Arndt Lehmann** hat als Servicemeister langjährige Erfahrungen.

Petra Becker und **Christine Koslowski** sorgen am Empfang für reibungslose Abläufe. Die Autowerkstatt ist seit elf Jahren im Blumberger Gewerbegebiet anzutreffen.

**Auto-Service R&K
Raupach & Kalla GmbH
OT Blumberg, Zeppelinstraße 3
(hinter McDonalds)
16356 Ahrensfelde
Tel. 03 33 94/5 66 20
Fax 03 33 94/56 62 11
www.raupach-kalla-autoservice.de**



■ André Raupach und sein Team sind auf dem modernsten Stand, um Autos aller Marken sicher zu halten.

Ahrensfelde und die Welt

Die Welt in Ahrensfelde, das hatte man sich von der „Internationalen Gartenausstellung“, kurz „IGA“, erwartet. Egal wie die endgültige Bilanz aussehen mag, ein rühriger Musiker zeigt, dass die Welt sich ziemlich platzsparend unterbringen lässt: Er versammelt im Obergeschoss seines Einfamilienhauses in Eiche gleich neben dem gemeinsamen Schlafzimmer regelmäßig eine vielköpfige Kapelle, die mit Weltmusik angesagte Clubs füllt.

Das kleine Mehrow hingegen kann auf einen „großen“ Schriftsteller stolz sein. Der brachte mit seinem Kultbuch die „Hippie-Bewegung der DDR“ in Schwung. Das war Grundlage für den Film „Und nächstes Jahr am Balaton“, der zum Publikumsmagnet wurde. Trotz dieser Beliebtheit gab es Ärger mit Zensur und Stasi.

In dieser mittlerweile 20. Ausgabe der alljährlichen Gemeindeinformation über Ahrensfelde gibt es also sehr spannende Einblicke. Dazu gehört mit, dass die Ortsvorsteher sich über die Schulter sehen lassen. So überrascht uns Mehrow als „Öko-Dorf“, wo alte Obstsorten Wiederauferstehung feiern.

„Ahrensfelde kompakt“ ist wieder ideal als Ratgeber für jeden Tag. Hier finden sich aufschlussreiche Einblicke in Praxen und Betriebe. Der Straßenplan gibt aktuelle Orientierung. Verzeichnisse wie Was erledige ich Wo, Ärzte und Vereine sind wieder auf den neuesten Stand gebracht.

Begleitend zu diesem hochwertigen Heft gibt es die Informationen im weltweiten Netz über „www.Ahrensfelde-Internet.de“. Wer ein Smartphone oder Tablet benutzt, sollte sich die rund erneuerte kostenlose App herunterladen.

Die nächste Ausgabe erscheint im Herbst 2018. Bis dahin wünschen wir viel Interesse an „Ahrensfelde kompakt“. Natürlich freuen wir uns immer über Kritik und Anregungen, die wir gerne berücksichtigen.

Ihr Team von Augusta Presse

Kontakt zur Redaktion: redaktion@ahrensfelde-internet.de, Tel. 030/6 92 02 10 50



**Ahrensfelde
App downloaden**

Aktualisierte App kostenlos laden

Mit der neuen Version der Ahrensfelde App sieht man noch besser, was in der Gemeinde los ist. „Ahrensfelde mobil“ kann für iPhone, iPad, Smartphones und Tablets kostenlos geladen werden.

Besonders einfach geht das mit dem nebenstehenden QR-Code. Die App bietet den aktuellen Straßenplan selbst ohne Internet. Sie ist jetzt noch übersichtlicher und benutzerfreundlicher. Damit kommt man selbst mit kleineren Smartphones schnell zum Ziel.

Mit „Ahrensfelde mobil“ ist man für Notfälle optimal ausgerüstet, denn die App wählt die Praxis, die man braucht. Man bekommt damit ebenso schnell und komfortabel Behördenadressen, Firmen oder Vereine.



Unternehmen von A bis Z

A	
ADTV-Tanzschule Sieglinde Kotzur	S. 28
Ahrensfelder Reisebüro	S. 31
Alwall Haus Dialyse Zentrum Berlin-Buch	S. 40
Auto-Service R&K Raupach & Kalla GmbH	S. 2
AWO Jugendkoordination	S. 30
B	
Bedrich Bau	S. 23
Bestattungen D. Schulz GmbH	S. 43
BFBB Buchführung	S. 16
Bistro & Bäckerei GbR	S. 31
Bistro, Gaststätte & Partyservice Jauert	S. 28
Braun & Noack Kommunaltechnik GmbH	S. 11
D	
Der Thüringer aus Apolda Catering & Kochen	S. 32
Die kleinen Weltentdecker Evelyn Freitag	S. 12
DieLeiSer André Fourmont	S. 16
DRK	S. 41
DWSS GmbH	S. 35
F	
Friseur- und Kosmetiksalon Rusch	S. 40
H	
Haarstudio Luckow	S. 38
HFS Finanzservice GmbH	S. 17
Hübler & Brunkow GbR	S. 11
I	
Immobilien Peggy Wibbing	S. 5
Individuelle Bauausführungen René Schulz	S. 22
K	
Kieferorthopädische Praxis MUNDART	S. 39
Kleyling Dachbau	S. 22
L	
Leseschau	S. 33
LIONTEX Ges. für spezielles textiles Design	S. 22
Lohnsteuerhilfverein Spree & Havel e.V.	S. 35
M	
Märkische Fenster und Türen	S. 13
Malermeister Peter Thiede	S. 24
Marmor-Granit-Beton Eiche	S. 25
N	
Naturtagespflege „Elfenkinder“ Marina Tober	S. 12
Notarin Katja Rothenburg	S. 23
O	
Orthopädische Praxis Dr. Friedrich Kleinod	S. 39
P	
Physiotherapie Anima	S. 36
Physiotherapie Diana Simm	S. 40
R	
Rechtsanwalt Bernd Wunsch	S. 21
Rechtsanwalt Ingo Bretschneider	S. 25
S	
Schulze-Rothe & Rothenburg, Rechtsanwälte	S. 23
Sanitätshaus Schindler	S. 41
Service 100	S. 25
Steuerberater Dipl.-Kfm. Frank Goldberg	S. 24
Steuerbüro Gunter Gnilitza	S. 23
T	
Tanz Center Jacobi	S. 32
Tinas Zwergnasen Bettina Langer	S. 12
V	
Vital Center Barnim Stumhöfer GmbH	S. 39
Z	
Zahnarztpraxis Dr. Annett Jahnke	S. 38
Zahnarztpraxis Dr. Marion Moisel	S. 36
Zahnarztpraxis im Ärztehaus Eiche	S. 37

AKTUELLES AUS DER REGION

Vorwort:	
Ahrensfelde und die Welt	3
Ortsvorsteher im Interview:	
Schulen und Wohnungen im Blick	6-8
Leuchtende Ideen:	
Weniger Strom durch warmes Essen	10-11
Familiäre Kinderbetreuung:	
Kleine Gruppe, große Geborgenheit	12
Rote Armee im grünen Einsatz:	
Der Mann mit der Tasche	14-16
Kult-Autor in Mehrow:	
Verboten gute Geschichten	18-20
Farben der Liebe aus Eiche:	
Lehrerehepaar lädt ins Oberstübchen	26-28
Ausgezeichnete Jugend:	
Mitternachtsport und Ausflugsfahrten	30-31
Japan in Ahrensfelde:	
Flöte als Lügendetektor	34-35
Impressum	46

WICHTIGE ADRESSEN

Gemeindeverwaltung	9
Gemeindevorsteher	13
Ärzte	36
Notrufnummern	43
Umgebungsplan	24
Was erledige ich Wo	40-49
Vereine im Überblick	29/32
Straßenpläne	50-52

IDEEN FÜR DIE FREIZEIT

Wild vom Speiß und tolle Menüs	28
Fit mit Tanzen	28
Auf in den Urlaub!	31
Warme Snacks ab sechs!	31
Thüringer Gastlichkeit und Kochkurse	32
Wie Tanzkurs Freude macht	32
In Sekunden zum Wunschbuch	33

GUTER SERVICE

Perfektion für jedes Auto	2
Sichere Arbeitsstelle mit Kommunaltechnik	11
Günstige Buchhaltung mit Ideen	16
Rechtsanwalt hilft sparen	21
Umfassende Steuerberatung	23
Anwalt und Notar unter einem Dach	23
Steuern richtig steuern!	24
Rechtsbeistand mit Erfahrung	25
Hilfe bei der Lohnsteuer	35
Ein Leben für Hunde	35
Beistand im Trauerfall	43

Ihre Firma nicht gefunden?

Anruf oder E-Mail genügt: Tel. 0 30/6 92 02 10 52

E-Mail: info@ahrensfelde-internet.de

NEU: Direkt-Buchungen über das Internet:

www.Ahrensfelde-Internet.de

Übrigens gibt es bei Internet-Buchungen auf die erste Schaltung zusätzlich 5 Prozent Rabatt.



BAUEN UND WOHNEN

Ein Herz für Immobilien	5
Wohnungsberäumung und Transporte	11
Fenster und Türen von hier	13
Neues Leben für Haus und Fassade	16
Günstig zum Baugeld	17
Abdeckungen und Sitzkissen nach Maß	22
Holzbau und Dacharbeiten	22
Fachmann für viele Bauaufgaben	22
Innenausbau und Fliesen	23
Malerarbeiten aus Familienhand	24
Marmor, Natur- und Betonstein aus Eiche	25
Immer scharf	25

GESUNDHEIT UND SCHÖNHEIT

Gesundheit in Ahrensfelde	38
Wohlfühlen mit Physiotherapie	36
Vielseitige Zahnarztpraxis in Lindenberg	36
Zahnbehandlung und Kieferorthopädie	37
Persönliche Zahnarztpraxis	38
Doppelt meisterhaft beim Friseur	38
Kieferorthopädische Praxis für Jung und Alt	39
Yoga für jedes Alter	39
Hilfe bei orthopädischen Erkrankungen	39
Umfassende Hilfe bei Nierenproblemen	40
Ganzheitliche Behandlung	40
Flotte Friseur in der Ortsmitte	40
Sanitätshaus mit Orthopädie-Werkstatt	41
Breiter Service vom DRK	41

Ein Herz für Immobilien

Wer damit liebäugelt, sich von „Haus und Hof“ zu trennen, sollte jetzt die Chance nutzen, einen besonders attraktiven Preis zu erzielen. **Peggy Wibbing** aus Hönow versteht es mit Fingerspitzengefühl, weiblicher Intuition und Erfahrung, Anbieter und Interessenten zum gegenseitigen Nutzen zusammenzubringen. Sie kümmert sich um alle Formalitäten inklusive Energieausweis und bietet eine kostenfreie Wertschätzung an. Peggy Wibbing ist in der Region verwurzelt und kennt daher gut die Entwicklungspotenziale von Immobilien. Sie hilft Senioren, die ihr zu großes Grundstück verkaufen wollen und eine altengerechte kleinere Wohnung suchen. Als weiteres unterstützt Peggy Wibbing Eigentümer bei der Vermietung von Wohnungen und Gewerbeinheiten.



Peggy Wibbing Immobilien
 Libellenstraße 7 • 15366 Hönow
 Tel. 0 33 42/2 5003 25 • Fax 0 33 42/2 5003 23
www.wibbing-immobilien.de

INHALT



Ganz nah am Ohr der Bürger! S. 6-8



Töne aus Bambus S. 34-35



Leuchtende Ideen fürs Energiesparen S. 10-11



Buntes Blumberg S. 14-16



Rechtshilfe & Notruf S. 21



Farben der Liebe S. 26-28



Finanzservice S. 17



Verboten gute Geschichten! S. 18-20



Optimal behandelt S. 37



Autos im Griff! S. 2

Hinweise zur Broschüre sowie kostenlose Bestellungen: Tel. 0 30/69 20 21 05

Ganz nah am Ohr der Bürger!

Ortsteile im Blick

Ahrensfelde

Sportplatz und Kita

■ **Peter Hackbarth, Freie Wähler:** „Zu der im Flächennutzungsplan der Gemeinde Ahrensfelde ausgewiesenen Baulandfläche Kirschenallee/B158 wurde der Aufstellungsbeschluss für den entsprechenden Bebauungsplan gefasst, so dass hier von einem Baubeginn Ende 2018, beziehungsweise Anfang 2019 auszugehen ist. Geplant sind hier Einfamilien-, Doppel- und Reihenhäuser sowie außerdem Mietwohnungsbau.

Des Weiteren ist auf dieser Fläche mit etwa 13 Hektar eine zweite Kita für unseren Ort geplant.

Für den Sportplatz, wo bereits im Jahr 2016 Fördermittel des Landes Brandenburg für eine Tartanbahn und einen zweiten Kunstrasenplatz zugesichert wurden, ist die Bauleitplanung

für die Gesamtfläche beschlossen worden. Die Baumaßnahmen sollen bis spätestens Ende 2018 umgesetzt werden.

Eine weitere Bauleitplanung wurde zusätzlich auf einer gemeindeeigenen Fläche an der Ulmenallee beschlossen, um hier einen Wohnungsbestand von etwa 30 altersgerechten Wohnungen mit entsprechendem Service zu realisieren.

Die von April bis Oktober 2017 stattgefundenen IGA wurde mit zusätzlichen externen Angeboten als ‚IGA vor Ort‘ erweitert.

Für unseren Ort wurden hier verschiedenste Veranstaltungen auf dem Ostkirchhof in Ahrensfelde angeboten, die direkt besucht oder mit einer Wanderung über den ausgeschuldeten Weg entlang der Wuhle zur IGA verbunden werden konnten.“

► **Peter Hackbarth**
Fichtestr. 42, 16356 Ahrensfelde
Tel. 01 72/3 27 85 06



Blumberg

Blumig und sportlich

■ **Jörg Dreger, SPD:** „Dieses Jahr war Blumberg IGA-Außenstelle. Das brachte zwar keine Besuchermassen, doch viele Bewohner haben sich daran erinnert, dass der Name durchaus ein wenig Verpflichtung ist. So waren die Blumenschalen eine gute Idee. Sie waren eine Initiative des Kulturvereins. Viele haben mich daraufhin angesprochen, ob wir das nicht weiterführen können.“

Die Entwicklung vom Campus macht weitere Fortschritte. Der angestrebte Kunstrasenplatz ist im Haushalt vorgesehen. Er soll vom Sportverein und den Schulen genutzt werden können.

Mit Kugelstoßanlage, 400-Meter-Laufbahn, Weitsprunggrube und Basketballfeld werden wir dann sehr attraktive Möglichkeiten haben. Allerdings bedarf es hierfür einer Änderung des Bebauungsplans, so dass wir erst für Ende 2018 mit einer Inbetriebnahme rechnen. Ein großer Erfolg ist, dass



Peter Hackbarth erwartet neue Bauvorhaben in Ahrensfelde.



Jörg Dreger engagiert sich für ein blühendes Blumberg. Den Anfang macht er mal bei sich zu Hause.

der Landkreis einer Oberschule zugestimmt hat, so dass wir dann in Blumberg alle Schularten bis zum privaten Gymnasium haben werden. Es gibt wohl kaum in Deutschland einen Ort mit gerade mal 2 000 Einwohnern, der das von sich sagen kann!“

► **Jörg Dreger, OT Blumberg**
Alte Bernauer Straße 1
16356 Ahrensfelde
Tel. 033 38/760092

Mehrow

Grünes Herz für alte Äpfel

► **Bernhard Wollermann, SPD:** „Wie geplant ist unser Spielplatz in der Ortsmitte nun perfekt und wurde sofort gut angenommen. Jetzt hoffen wir, dass 2018 der Anbau an unser Feuerwehrgebäude kommt. Wir benötigen dringend Sozialräume und Duschen. Bisher findet das auf allerengstem Raum statt, was den Kameraden kaum zumutbar ist. Während vielerorts die Feuerwehren erhebliche Personalprobleme haben, sind

bei uns gleich 15 Jugendliche in der Nachwuchsabteilung. Dies ist sehr dem großen Engagement von **Beatrice Spiegler** und **Tobias Noack** zu verdanken.

Die Verschönerungsmaßnahmen von Mehrow stehen vielfach unter ökologischen Aspekten. So setzen wir bei der Neupflanzung von Bäumen auf alte Obstsorten. Das sieht man sehr gut beim Dorfteich oder an der Straße nach Trappenfelde. Dies soll nun Richtung Blumberg weitergeführt werden. Das Obst kann dann gerne jeder pflücken und genießen. Leider ist dieses Jahr die Ernte sehr schwach ausgefallen, da die Fröste im Frühjahr die Blüten zerstört haben. Übrigens haben wir als Weiteres Esskastanien eingepflanzt, die ich persönlich sehr lecker finde.

Gegenüber der Feuerwehr und beim Festplatz haben wir zudem Parkplätze einrichten können.

Ein großes Sorgenkind sind momentan die Weiher, die sich in einer ‚Kette‘ von Blumberg über Mehrow bis nach Hönow erstrecken. Sie sind

sehr von Verlandung bedroht. Das können wir nicht zulassen, da sie ein wichtiges Biotop und zugleich ein beliebtes Ausflugsziel darstellen. Allerdings werden wir hier nur im Verbund tätig werden können, was das Problem keinesfalls leichter macht.“

► **Bernhard Wollermann**
OT Mehrow, Am Dorfteich 5
16356 Ahrensfelde
Tel. 01 75/5 92 25 93

Lindenberg

Neue Schule, schönes Dorf

■ **Frank Meuschke, CDU:** „Wir freuen uns sehr darüber, dass Lindenberg den Zuschlag für die zweite Grundschule bekommen hat. Standort wird neben der bisherigen Kita sein. Jetzt geht es darum, dies im Flächennutzungsplan zu verankern und einen entsprechenden Bebauungsplan aufzustellen. Ich hoffe, dass Baubeginn 2019 sein wird. Die neue Schule bedeutet, dass wir drum herum entsprechende Maßnahmen zur Verkehrsberuhigung schaffen müssen. Andererseits soll die Ein- ▶



Mehrows Ortsvorsteher Bernhard Wollermann hat ein „grünes“ Herz. Ökologie ist ihm ein großes Anliegen. So schätzt er „alte“ Obstsorten.

mündung von der Bernauer Straße in die B2 durch eine Rechtsabbiegerspur flüssiger werden, so dass es weniger Staus geben soll. Ich hoffe, dass der Unfallschwerpunkt an der Kreuzung Karl Marx Straße zur Bernauer Straße entschärft wird. Schön wäre ein Kreisverkehr, zur Not ginge eine Verkehrsampel.

Insgesamt erfreut sich Lindenberg momentan einer steigenden Beliebtheit. Das sieht man an unserem Neubaugebiet, wo gerade die Erschließungsarbeiten stattfinden. Hier werden insgesamt etwa 70 neue Wohnungen entstehen, davon knapp die Hälfte zur Miete. In Neu Lindenberg wurden innerhalb kürzester Zeit 20 Eigenheime gebaut und sind bereits bezogen. Damit wird sich bald die Frage stellen, wo wir weiteres Bauland ausweisen können.

Im Zuge der Dorfverschönerung sind wir nach wie vor dabei, unseren Teich zu sanieren. Dies ist eine Aufgabe, die sich über einen längeren Zeitraum hinzieht. So



Frank Meuschke schwingt gerne die Schere für die Verschönerung von Lindenberg.

geht es um Verbesserung der Wasserqualität. Außerdem muss das Schilf immer wieder beschnitten werden.“

► **Frank Meuschke**
OT Lindenberg
Karl Marx Straße 20 A
16356 Ahrensfelde
Tel. 030/9 41 36 32

Eiche

Neue Radwege nötig

■ **Gunther Meusel, Bürgerverein Eiche:** „Die Gestaltung des Dorfanfangers konnte abgeschlossen werden. Nachdem in den vergangenen Jahren diverse Abriss- und Änderungsarbeiten erfolgten, erstrahlt der Anger nun in neuem Glanz und wurde mit einem Sommerkonzert eingeweiht. In der Helgolandstraße erfolgen gerade Aufpflasterungsarbeiten, die das Ziel haben, die erhöhten Geschwindigkeiten, die dort gefahren werden, zu reduzieren. Zudem wird der frühere Einkaufsmarkt zu einer weiteren Kita umgebaut. Zusätzlich zu den bereits bestehenden zwei Häusern sollen auf Grund der großen Nachfrage nochmals 44 Plätze für die Kleinsten entstehen.

Das neue Wohngebiet „Saarstraße Süd/Ost“ an der Moselstraße nähert sich seiner Fertigstellung. Erste Bewohner sind bereits eingezogen. In Kürze werden die Erschließungsarbeiten für das nächste Projekt „Saarstraße Nord/Ost“ beginnen. Der Kaufpark Eiche wird seit etwa einem Jahr umfassend modernisiert und wurde Ende September 2017 neueröff-



Gunther Meusel kann sich in Eiche über mehr Kita-Plätze freuen. Nun geht es um Verkehrsberuhigung.

net. Am Verbindungsweg in Eiche Süd B entsteht ein Garagenkomplex. Nachdem davon alle aus dem ersten Bauabschnitt vergeben sind, begannen vor wenigen Tagen die Erdarbeiten für den zweiten Bauabschnitt.

Zu den Wünschen für 2018 gehört die Schaffung eines Raumes am Saal des Gemeindehauses zur Unterbringung von Mobiliar und Requisiten. Als einer der letzten unbefestigten Wege im Ort soll der Friedhofsweg grundhaft ausgebaut werden. Aufgrund des hohen Verkehrsaufkommens im Ort müssten die Radwege an die gestiegenen Anforderungen angepasst werden. An der Eichner Chaussee müsste endlich eine Straßenbeleuchtung installiert werden. Dies wäre insbesondere für den dortigen Geh- und Radweg enorm wichtig. Speziell für die Schulkinder soll an den beiden Bushaltestellen in Eiche Süd A ein Wartehäuschen aufgestellt werden.“

► **Gunther Meusel**
OT Eiche
Ahrensfelder Chaussee 35
16356 Ahrensfelde
Tel. 01 72/3 67 35 18

Bürgermeister/Sekretariat

Bürgermeister
Wilfried Gehrke 030/936900100

Sekretariat
Steffie Domes 030/936900101

Fachbereich I Zentraler Service

Fachbereichsleiter/Kämmerer
Andreas Knop 030/936900102

Fachdienst I.1 Innere Verwaltung

Fachdienstleiter, stv. Leiter Fachbereich I
Swen Schwarz 030/936900103

Sitzungsdienst/Amtsblatt
Sylvia Haack 030/936900105
Sebastian Schulz 030/936900106

Lohn/Gehalt/Versicherung
Marita Palandt 030/936900107

Systemadministrator
Lutz Radke 030/936900104

Juristischer Mitarbeiter
Jens Reichert 030/936900113

Presse- und Öffentlichkeitsarbeit/Amtsblatt
Daniel Ackermann 030/936900114

Fachdienst I.2 Finanzverwaltung

Fachdienstleiterin
Leane Günther 030/936900120

Geschäftsbuchhaltung
Susanne Meck 030/936900122
Romy Friebe 030/936900121

Anlagenbuchhaltung
Birgit Freese 030/936900129

Finanzbuchhaltung/Kasse
Jenny Bading 030/936900128

Mahnwesen
Eileen Hahn 030/936900125

Vollziehungsbeamter
Enrico Ehrlich 030/936900124

Steuern und Abgaben
Anja Schubert 030/936900126
Petra Klage 030/936900127

Haushalt/Controlling
Leane Günther 030/936900120

Fachbereich II Bürgerdienste

Fachbereichsleiterin
Regina Schaaf 030/936900140

Fachdienst II.1 Ordnungsangelegenheiten

Fachdienstleiter
Marcel Stephan 030/936900161

Bürgerinformation 030/9369000
Christiane Grunow 030/936900169
Margot Himmel 030/936900170

Gewerbe
Karina Eckhof 030/936900171

Kindertagesstätten
Tina Stern 030/936900165
Franka Niemann 030/936900173

Ordnungswesen/Fundbüro/Hunde
Mike Butschkat 030/936900164
Ronny Hering 030/936900163

Brand- und Katastrophenschutz
Karsten Dühning 030/936900145

Vereine, Senioren, Kultur
Marco Terne 030/936900162

Meldewesen, Schule, Jugendclub, Bibliotheken
Silvia Herrling 030/936900167

Einwohnermeldewesen
Tino Schmidt 030/936900168

Standesamt, Friedhofsverwaltung
Sylvia Sasse 030/936900166

Fachdienst II.2 Infrastruktur und Umwelt

Fachdienstleiter und stv. Leiter Fachbereich II
Thomas Meier 030/936900141

Umweltschutz, Winterdienst, Grünflächen
Susanne Erbe 030/936900144

Energiemanagement, Bauordnung, Fördermittel, ÖPNV
Felix Fischer 030/936900151

Hochbau/Objektmanagement
Uwe Lachmann 030/936900149

Bauleitplanung/Bauordnung
Alexandra Konrad 030/936900148

Bauverwaltung, Straßenbeleuchtung
Daniela Müller 030/936900142

Liegenschaften, Grundstücksverkehr
Sibylle Anton 030/936900146

Fachdienst II.3 Liegenschafts- und Gebäudemanagement

Fachdienstleiter
Carola Riedel 030/936900143

Pacht- u. Mietverträge, Straßenausbaubeiträge
Ramona Wolf 030/936900147

Objektverwaltung
Susann Wilhelm 030/936900150

Gemeinde Ahrensfelde

OT Ahrensfelde, Lindenberger Straße 1 • 16356 Ahrensfelde
Tel. 030/9369000 • Fax 030/93690069

Fachbereichs-Sprechzeiten: Di. 8-12 Uhr & 14-18.30 Uhr • Do. 8-12 Uhr & 13-15 Uhr
Bürgermeister: Di. 14-18.30 Uhr

Bürgerinformation:

Mo. 8-15 Uhr • Di. 8-18.30 Uhr • Mi. 8-15 Uhr • Do. 8-18 Uhr • Fr. 8-12 Uhr

Ahrensfelde App kostenlos ++ + Mit Ahrensfelde mobil, weiß man viel



Warmes Essen als Energiesparer!

Leuchtende Ideen

Heiße Ideen für weniger Strom, dies macht in Ahrensfelde Schule!

Pünktlich zum IGA-Jahr konnte Blumbergs Ortsvorsteher als Vorsitzender vom „Arbeitskreis Energie“ blühende Energiespar-Ideen präsentieren. Dazu gehört, dass in der Kita im Vorzeigeortsteil von Ahrensfelde die beiden Tiefkühltruhen als Energiefresser enttarnt wurden und kurzerhand aufs Altenteil kamen: „Das Essen kommt von einem externen Anbieter. Es wurde als Tiefkühlkost gebracht. Diese kam vom Lieferfahrzeug in die Eistruhen, die einen relativ hohen Energieverbrauch haben. Mittags musste alles aufgetaut und mit teurem Strom erwärmt werden. Nun wird alles frisch angeliefert und damit mächtig Strom gespart“, gibt Jörg Dreger Einblick.

Teure LEDs?

Dies ist natürlich nur eine der vielen Erkenntnisse, die der „Arbeitskreis Energie“ gewonnen hat. Er wurde im Januar 2013 gegründet, damit Ahrensfelde wie andere Gemeinden dem Treibhausgas-Ausstoß entgegenwirkt.

„Wir kamen natürlich schnell auf die Idee, dass man die Straßenbeleuchtung auf LED umstellen könnte. Das erwies sich aber auf den zweiten Blick als eine weniger gute Idee, da man diese in vielen Teilen der Gemeinde gerade erneuert hatte, und zwar, wie es das Gesetz für Anwohnerstraßen vorschreibt, unter finanzieller Beteiligung der Bürger. Weitere Kosten nach so kurzer Zeit wären kaum zumutbar gewesen. Also verständigte man sich darauf, diese Technologie erst bei anstehenden Erneuerungen einzuführen“, beschreibt Jörg Dreger die damalige Diskussion.

Kinder im Blick

„Also überlegte man sich, dass Schulen und Kitas ein wichtiger Multiplikator wären. Einerseits geben die Gebäude sicher einiges an Sparpotenzial her. Andererseits kann man davon ausgehen, dass die Kinder die geweckte Sensibilität für das Thema nach Hause tragen“, nennt Dreger, der selbst Eigenheimbesitzer und zudem Baufach-

■ Jörg Dreger ist Vorsitzender vom „Arbeitskreis Energie“ und damit für die Einsparung von Kohlendioxid in der Gemeinde aktiv.



mann ist, das weitere Vorgehen des kommunalen Arbeitskreises. Diese Idee mündete in ein umfassendes Projekt.

Von den Kosten von 20 000 Euro erhielt die Gemeinde 12 000 Euro als Förderung. „Wir wurden von Fachleuten vom ‚Institut für Umweltfragen‘ und aus der ‚Hochschule für nachhaltige Entwicklung‘ in Eberswalde unterstützt“, gibt Arbeitskreis-Vorsitzender Jörg Dreger weiteren Einblick.

„Unsere Hauptansprechpartner waren Hausmeister, Kita-Erzieher und Lehrer. Sie sollten die Kinder für das Thema begeistern.“

Nach drei Jahren ist Energiesparen in Ahrensfelde täglich auf der Tagesordnung. „Da die öffentlichen Gebäude alle der neuesten Energie-sparverordnung entsprechen, ging es hauptsächlich darum, was man im täglichen Ablauf optimieren kann. Dazu gehört beispielsweise, dass die Kippfenster nicht ständig offen stehen sondern man zur Stoßbelüftung übergeht. Eine wichtige Erkenntnis war, dass die Heizungsanlagen optimiert werden müssen, so dass übers Wochenende sowie für Ferien- und Schließzeiten eine automatische Absenkung der Temperatur einzuprogrammieren ist“, nennt Jörg Dreger einige der Ergebnisse.

Neue Ideen?

„Leider ist kaum messbar, wie hoch die Kohlendioxid-Einsparungen sind, die wir erreichen können. Aber wir sind als ‚Arbeitskreis Energie‘ bemüht, das Thema weiter in Kitas und Schulen der Gemeinde zu behandeln“, gibt Jörg Dreger den Blick nach vorne frei. Schließlich finden sich immer wieder findige Jung-Forscher, die neue Perspektiven entwickeln könnten.

Jörg Dreger hat währenddessen wieder die Straßenbeleuchtung im Blick: „Wir haben noch Laternen aus der DDR-Ära, die heute gar nicht mehr zulässig sind. Hier könnte man mit der Umstellung auf LED-Beleuchtung beginnen“, weist er Ahrensfelde, wo er in der Gemeindevertretung mit die Weichen stellt, den Weg in eine umweltfreundliche Zukunft. Dieses Engagement könnte übrigens weitere Mitstreiter vertragen, denn der „Arbeitskreis Energie“ hat sich während der Jahre auf nunmehr fünf Personen, die ständig dabei sind, verringert.

Info:
Tel. 033 38/760092

Transporte mit Montage



Der Keller quillt über, der Dachboden ist voll? Dann ist der Service von „Hübler & Brunkow“ supertoll! Der

Familienbetrieb von **Jürgen Hübler** und **Manuela Hübler-Brunkow** sorgt für Entrümpelung im Nu und schon geht die Kellertür wieder zu! Oft werden sie zudem für Nachlässe beauftragt. Nach ihrem Motto „Mehr als nur erledigt“ kümmern sie sich dabei um besenreine Räume wie oft von den Vermietern gefordert. Für ihren Service stehen ihnen gleich drei wendige Fahrzeuge zur Verfügung. Diese sind außerdem ideal, um Transporte durchzuführen. Büromöbel, Elektrogeräte oder sogar komplette Küchen kommen so an den neuen Ort. Als gelernter Zimmermann hat Jürgen Hübler das richtige Händchen fürs Ab- und Aufbauen.

Hübler & Brunkow GbR
Annaburger Straße 18 • 12627 Berlin-Hellersdorf
Tel. 030/74 39 98 66 • www.huebler-brunkow.de

Viel gefragt, gut bezahlt

Ob Laub, Schnee oder verschmutzte Straßen, es gibt immer etwas zu tun. Die dafür nötige Technik bietet die „Braun & Noack Kommunaltechnik GmbH“. Der Kfz-



Betrieb ist mit diesem speziellen Segment in Berlin und Brandenburg sehr gefragt. Das bedeutet überaus abwechslungsreiche Arbeitsplätze. Dafür suchen die Geschäftsführer **Johannes Braun** und **Ronald Noack** weitere Kfz-Mechatroniker sowie technische Berater. „Zudem bilden wir gerne aus“, bieten sie weiter an. Vorteile sind überartige Vergütung und immer wieder Schulungen. Das Unternehmen bietet Neu-, Gebrauch- und Mietgeräte für den professionellen Einsatz. Reparaturen und Wartungen erfolgen vor Ort oder in der eigenen Werkstatt.

Braun & Noack Kommunaltechnik GmbH
Neue Mehrower Straße 21
15366 Hoppegarten OT Hönow
Tel. 033 42/2 11 60 • www.multicar-berlin.de



Familiäre Kinderbetreuung

Kinderbetreuung „in Familie“, das bieten Tagesmütter. Sie betreuen die Kleinen bei sich zu Hause. Das bedeutet große Geborgenheit, immer die gleiche Bezugsperson und für die Eltern eine immense Stress-Entlastung.

In Ahrensfelde kann man dabei auf **Marina Tober, Bettina Langer** und **Evelyn Freitag** bauen. Die Kosten für einen Tagespflegeplatz sind wie in der Kita. Die Gruppen sind aber wesentlich kleiner.

Nur fünf Kinder

„Wir haben in der Regel fünf Kinder in unserer Obhut“, geben Bettina Langer und Marina Tober Einblick. Sie sind ausgebildete Tagesmütter und Pflegefachkräfte mit einer Berufserfahrung von elf und sieben Jahren.

Evelyn Freitag ist staatlich anerkannte Erzieherin und kümmert sich seit sieben Jahren um die kleinen Ahrensfelder. Alle drei betreuen die Kinder in ihrem Eigenheim mit Garten. Sie sind im „Verein Tagesmütter für Barnim

e.V.“ organisiert und bilden sich regelmäßig weiter. Bei Krankheit oder Urlaub vertreten sich die Tagesmütter bei Bedarf gegenseitig.

Frisch gekocht

Im Gegensatz zu vielen Kitas kommt das Essen bei den drei Tagesmüttern selbst zubereitet vom eigenen Herd auf den Tisch. „Wir kochen täglich frisch. Dabei verwenden wir Obst und Gemüse aus dem eigenen Garten sowie Lebensmittel aus biologischem und kontrolliertem Anbau“, geben sie Einblick.

Natur und Ausflüge

Allen dreien ist es wichtig, dass die Kinder oft „an der frischen Luft“ sind, einen sorgsamem Umgang mit Tieren erlernen und die Natur erleben. Es gibt regelmäßige Ausflüge zum Kinderbauernhof Börnicke, zum Tierpark in Berlin oder Eberswalde und in die Gärten der Welt. Ein Höhepunkt ist die Selbstpflücke in Elisenau. Sie feiern gemeinsam Fasching, treffen sich zum Kindertag und unterstützen sich gegenseitig



in vieler Hinsicht. Damit können sie die Vorteile von Familie und Kita perfekt verbinden!

Tinas Zwergnasen
Bettina Langer
 Dorfstr. 69 • 16356 Ahrensfelde
 Tel. 030/9 33 53 85
 Tel. 01 73/2 05 72 97

Naturtagespflege „Elfenkinder“
Marina Tober
 OT Blumberg/Elisenau
 Alte Bernauer Straße 11
 16356 Ahrensfelde
 Tel. 033 38/76 00 90
 Tel. 01 72/3 06 67 62

Die kleinen Weltentdecker
Evelyn Freitag
 OT Lindenberg/Neu-Lindenberg
 Birkholzer Allee 72
 16356 Ahrensfelde
 Tel. 030/94 39 65 10

Bündnis 90/Die Grünen

Winfried Wolf OT Ahrensfelde, Lessingstraße 9 16356 Ahrensfelde 0 30/9 37 07 59

Bürgerverein Eiche e.V.

Gunther Meusel OT Eiche, Verbindungsweg 4 16356 Ahrensfelde 01 72/3 67 35 18

Kathrin Tietz OT Eiche, Eichner Dorfstraße 23 A 16356 Ahrensfelde 0 30/9 93 44 81

CDU

Maik Behrendt, Vors. OT Ahrensfelde, Freiligrathstraße 27 16356 Ahrensfelde 01 78/2 52 36 97

Jürgen Heinicke OT Lindenberg, Karl Marx Straße 31 16356 Ahrensfelde 01 77/2 47 73 72

Beate Maria Hübner OT Ahrensfelde, Birnenweg 18 16356 Ahrensfelde 0 30/94 39 47 38

Frank Meuschke OT Lindenberg, Karl Marx Straße 20 A 16356 Ahrensfelde 0 30/9 41 36 32

Sven Salzmann OT Lindenberg, Alte Schulstraße 3 16356 Ahrensfelde 0 30/94 63 11 67

DIE LINKE

Gertraude Herzog, Vors. OT Blumberg, Wiesenring 2 16356 Ahrensfelde 03 33 94/7 00 22

Dr. Christina Emmrich OT Eiche, Saarstraße 2 16356 Ahrensfelde 01 72/3 24 82 92

Petra Wollermann OT Lindenberg, Sonnenblumenstr. 5 a 16356 Ahrensfelde 01 76/30 71 67 00

Die Unabhängigen

Dr. Wolfgang Unger OT Mehrow, An der Schmiede 2 16356 Ahrensfelde 03 33 94/7 09 12

FDP

Christoph Saremba OT Lindenberg, Siegfriedstraße 8 16356 Ahrensfelde 01 77/5 51 27 04

Freie Wählergemeinschaft

Peter Hackbarth, Vors. OT Ahrensfelde, Fichtestraße 42 16356 Ahrensfelde 01 72/3 27 85 06

Oda Formazin OT Ahrensfelde, Dorfstraße 1 A 16356 Ahrensfelde 01 72/9 01 16 33

Klaus Joachim OT Ahrensfelde, Kirschenallee 3 16356 Ahrensfelde 01 76/83 15 03 70

Andreas Sill OT Ahrensfelde, Heinestraße 19 16356 Ahrensfelde 0 30/9 35 25 67

Peter Stock OT Ahrensfelde, E. Thälmann Str. 33 16356 Ahrensfelde 0 30/4 48 42 33

SPD

Jörg Dreger, Vors. OT Blumberg, Alte Bernauer Straße 1 16356 Ahrensfelde 0 33 38/76 00 92

Siegfried Berger OT Lindenberg, Gudrunstraße 42 16356 Ahrensfelde 0 30/9 41 31 46

Bernhard Wollermann OT Mehrow, Am Dorfteich 5 16356 Ahrensfelde 01 75/5 92 25 93

Fraktionslos

Ingrid Iwa OT Ahrensfelde, Herderstraße 23 16356 Ahrensfelde 0 30/9 28 92 45



Märkische Fenster & Türen

E.R.G. GmbH

Fenster • Türen • Rollläden • Wintergärten
Industrielle Fertigung • aus Kunststoff und Aluminium

16356 Ahrensfelde – OT Blumberg • Grünstraße 1
 Tel. 03 33 94/7 03 32 • Fax 03 33 94/7 01 58 • Funk 01 72/8 18 27 02
 E-Mail: info@maerkischefenster.de
 Internet: www.maerkischefenster.de



■ Ohne seine Tasche findet bei Jochen Wünsche keine Parkführung statt. Versteckt hat er darin seltene Fotoaufnahmen.



■ Der Park ist immer wieder Treffpunkt für vielbesuchte Veranstaltungen.



■ Jochen Wünsche lässt als Gartenfachmann kaum Wünsche offen. Dies zeigt sein privates Obst- und Gemüseparadies.



Mit der Roten Armee im Einsatz fürs blumige Blumberg!

Der Mann mit der Tasche

Einzigartige Einsichten in den Lenné-Park, das hätte Blumberg gerne vielen IGA-Besuchern geboten. Die große Welle der Gäste blieb allerdings aus. Das ist aber kein Grund, traurig zu sein.

Das große Ereignis beflügelte nämlich **Jochen Wünsche** tief in sein Archiv zu greifen, um Blumbergs Herzstück für die Nachwelt in einer Weise zu beleuchten, wie es bisher kaum zu sehen war: „Ich habe mich

seit 1976 mit dem Park beschäftigt und seine Entwicklung kontinuierlich mit Fotos dokumentiert“, macht der heute 77-jährige gelernte Gärtner auf seinen Fundus an einzigartigen Bildern aufmerksam. Diese sollen jetzt unter dem Dach vom „Blumberger Kulturverein von Canitz e.V.“, der von **Jens Hermerschmidt** geleitet wird, aus dem Dunkel des privaten Archivs gehoben und jedem zugänglich gemacht werden.

Einzigartige Aufnahmen

Dazu erarbeitete Jochen Wünsche eine textliche Darstellung, die den Park umfassend beleuchtet. „Diese Informationen werden in einer Broschüre in Zusammenarbeit mit **Hartmut Moreike** erscheinen, der das Projekt redaktionell begleitet. Ich hoffe, dass wir sie bis zum Adventsmarkt vorlegen können“, macht Blumbergs Lenné-Park-Kenner neugierig.

Mit Hartmut Moreike hat er einen versierten Redakteur gefunden. Der Ahrensfelder ist einer der Säulen des Kulturvereins. Er gilt als Russland-

Fachmann, ist Journalist und Autor. Er hat Romane, Gedichte und Standardwerke über russische Künstler geschrieben.

Gärtner aus Leidenschaft

Jochen Wünsche, der als Gärtner aus Leidenschaft in der Blumberger LPG die Liebe zu dem Kleinod entdeckte, ist maßgeblich an der Erweckung des Lenné-Parks aus dem Dornröschenschlaf beteiligt. „Das Schloss wurde zum Kriegsende weitgehend zerstört. Das Gelände ging ans Ministerium des Inneren und

war mit einer Mauer vom dazugehörigen Park abgetrennt, der der Gemeinde gehörte. Damit waren die ursprünglichen Sichtachsen verloren gegangen. Der Teich stammt aus der NS-Zeit. Er wurde aber anders als ursprünglich vorgesehen angelegt.“

Rote Armee im grünen Einsatz

Wünsche erinnert sich noch gut, wie seine Wünsche nach Wiederherstellung des Parks sogar bei den in Bernau stationierten Soldaten der „Roten Armee“ auf Wiederhall stießen: „Sie halfen uns immer

mal wieder bei unserer Arbeit, den verwilderten Park Stück für Stück aufleben zu lassen.“ Nach der Wende wurde vieles anders. Jochen Wünsche ▶

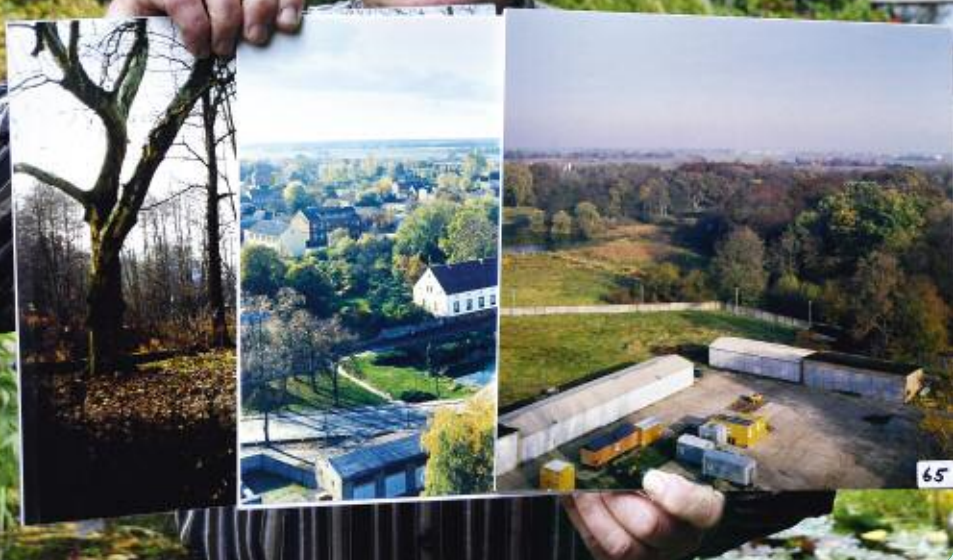
Schloss im Wandel



Das historische Schloss (unten) wurde im Zuge eines Umbaus komplett verändert.



- Blumbergs „Lenné-Papst“ ist gerade dabei, seine Park-Erlebnisse zusammen mit bisher unbekanntem Aufnahmen zu veröffentlichen.



wurde Bürgermeister von Blumberg und wollte vermeiden, dass ihn die Nachwelt „nur als Park-Politiker“ im Gedächtnis behält.

Danach schlug die „grüne Leidenschaft“ aber wieder voll durch. „Ich konnte mit **Wolfgang Otto** einen Mitstreiter begeistern.“ Der kam mit seinem Rasentraktor extra aus Bad Freienwalde. „Das Gerät war allerdings für Golffrasen gedacht. Die vielen Wurzeln und das Unterholz bei uns sorgten immer wieder für Stillstand.“

Vom Park in die Kirche

Nach drei Jahren „Pionierarbeit zu zweit“ ist als Profi mit modernem Gerät seit 2004 **René Bechstein** für die Parkpflege im Einsatz. „Die Gemeinde bringt dafür jährlich maximal 15 000 Euro auf.

Das ist für die 23 Hektar Fläche nicht zu viel“, so die Einschätzung von Jochen Wünsche.

Sein „Markenzeichen“ bei den Parkführungen ist die Henkeltasche mit besonderen Fotoaufnahmen, die vor Ort zur Geltung kommen. So konnten während des IGA-Jahrs Besucher begeistert werden.

„Nach der Führung habe ich ihnen empfohlen, doch einen Abstecher in unsere 750 Jahre alte Kirche zu machen“, schmunzelt Gärtner Wünsche. Die hat nämlich Ehefrau **Rosemarie Wünsche** als historisches Bauwerk unter ihre Fittiche genommen. Sie „verführt“ mit interessanten Einblicken. „Zudem gibt es dabei immer Kaffee und Kuchen!“

Uni-Liebe

Er ließ sich von der späteren Berufskollegin übrigens schon „auf der Schulbank“ verführen. „Wir verliebten uns als Studienkollegen!“ Wie fruchtbar die gemeinsame Liebe zum Garten ist, sieht man neben dem Lenné-Park insbesondere am Blüten-Paradies des Eigenheim-Grundstücks. Als wäre dies nicht genug, zeigt das Ehepaar quer gegenüber auf einem kleinen Feld, wie man „rein-biologisch“ Salat, Gemüse, Erdbeeren und sogar exotisch-anmutende Artischocken im rauen norddeutschen Klima zum Gedeihen bringt. Davon hätte sich selbst Gartenkünstler **Peter-Joseph Lenné** eine Scheibe abschneiden wollen!

Infos: Tel. 03 33 94/702 11

Registrierkassen neu im Blick



Seit 2017 gelten für alle Registrierkassen verschärfte Vorschriften. „Für Unternehmen bedeutet das zusätzlichen Aufwand und Kosten. Wir beraten dazu gerne“, bietet **Gabriela Besecke** an. Die Diplom-Betriebswirtin ermöglicht einen umfassenden Service im Bereich der Erfassung laufender Geschäftsvorfälle und Lohnabrechnung zu moderaten Preisen. Dabei hat sie immer einen guten Tipp parat wie

zum Beispiel: „Rückwirkend zum 1. Januar 2017 wurde der Höchstbetrag für Kleinbetragsrechnungen auf 250 Euro erhöht!“

BFB Buchführung für Berlin und Brandenburg
Margaritenstraße 8 • 16356 Ahrensfelde
Tel. 0 30/93 49 43 18 • www.bfb24.com

Glanz für Haus und Fassade

Wind und Wetter hinterlassen früher oder später an jedem Gebäude Spuren. Dann ist das Fachunternehmen von **André Fourmont** gefragt, das von Blumberg ins Rückgebäude des früheren Rathauses in die Dorfstraße 49 gezogen ist. Das Team ist für Fassaden-, Stein- und Dachreinigung sowie Bautenschutz aller Art deutschlandweit im Einsatz. Sie beizen großflächig verwitterte Anstriche ab um so Treppen und Geländer wieder zu neuem Leben zu verhelfen. „In Ahrensfelde und Umgebung kommen wir außerdem gerne, wenn es um Kleinreparaturen im Haus geht“, zeigt André Fourmont Heimatverbundenheit.

DieLeiser André Fourmont
Dorfstraße 49 • 16356 Ahrensfelde
Tel. 0 30/8638 60 25 • Tel. 01 52/01 87 99 77
www.dieleiser.de



200 Bauvorhaben in der Region

Der Weg zum Eigenheim ist oft steinig, insbesondere was die Finanzierung angeht. Kleine Fehler können hier große Auswirkungen haben. Fast schon „Goldes wert“ ist deshalb ein Fachmann, der voll auf der Seite des Bauherrn steht.

Das Ausschlaggebende bei der HFS Finanzservice GmbH mit Geschäftsführer **Frank Struß** ist, dass das sechsköpfige Team Immobilienfinanzierungen übersichtlich und anschaulich macht. Bei der Ermittlung von optimalen Lösungen für Bauherren kann auf eine Erfahrung aus mittlerweile 22 Jahren zurückgegriffen werden. Dabei geht es oft ums Eigenheim oder die neue Wohnung. „Wir ermitteln aus über 200 Banken die attraktivste Lösung“, gibt Frank Struß Einblick. Das hilft bei neuen

Projekten, bei Anschlussfinanzierungen und Umschuldungen. Im Unternehmen stehen Fachleute für Finanzdienstleistungen und erfahrene Banker zur Seite. „Mit Forwarddarlehen kann man aufgrund der heute sehr niedrigen Zinsen in Zukunft Geld sparen“, geben die Fachleute als wichtigen Tipp.

Umfassender Service

Dabei bietet das Team einen sehr umfassenden Service. So erstellen die Mitarbeiter eine fundierte Komplettanalyse des geplanten Finanzierungsbedarfs. Bei Bestandsimmobilien kommt eine zuverlässige Objektbewertung durch einen Fachmann zum Tragen. Mit diesen wichtigen Zahlen ermitteln sie, welche Bank am besten passt. Dieser fundierte Service wird von vielen Hausbaufirmen ebenfalls gerne in Anspruch ge-

■ **Bundesweit wurden mehrere tausend Bauvorhaben begleitet.**



■ **Frank Struß und sein erfahrenes Team sind der richtige Partner für die Finanzierung von Wohnimmobilien.**

nommen. So kann die HFS Finanzservice GmbH aus Eiche auf über 30 Unternehmen verweisen, mit denen eine Zusammenarbeit besteht.

Erfahren in der Region

Frank Struß ist Fachwirt für Finanzdienstleistungen. Er ist seit 1989 in diesem wichtigen Berufsfeld tätig. Sein Unternehmen ist seit 2001 in Eiche ansässig. Sehr praktisch ist, dass die Fachleute zur Beratung auf Wunsch ins Haus kommen.

„200 Bauvorhaben wurden im Raum Ahrensfelde erfolgreich begleitet, bundesweit sind es mehrere tausend“, verweist das Unternehmen auf eine beachtliche Erfolgsbilanz. Dies macht den HFS Finanzservice zugleich für Kollegen interessant: „Wir freuen uns über Anfragen von freien Finanzberatern, die Interesse an einer Zusammenarbeit haben!“

**HFS Finanzservice GmbH
OT Eiche**

**Straße der Jugend 27 b
16356 Ahrensfelde
Tel. 0 30/9 30 21 90
www.hfs-finanzservice.de**





Ein unbändiges Freiheitsgefühl!

Verboten gute Geschichten!

Trampen war in den 1970-er Jahren die Reismethode mit höchstem Freiheitsgefühl. Wer in der DDR und im Ostblock mit „Daumen hoch“ unterwegs war, hatte als „Bibel“ meist „Ich bin nun mal kein Yogi“ in der Hosentasche.

Mit diesem Kultbuch hatte es der Autor **Joachim Walther** geschafft, wieder mal „dem Staat“ eins auszuwischen. Er erinnert an das immense Aufsehen, das sein 1975 erschienenes Werk verursacht hatte.

Und nächstes Jahr am Balaton

„Daraus wurden sogar ein Rockmusical sowie 1980 der Spielfilm ‚Und nächstes Jahr am Balaton‘.“ Er lief in den Kinos der DDR, ein Jahr später im DFF und zeitversetzt um ein weiteres Jahr in der westdeutschen ARD.

Renommierte Stadttheater der DDR waren damals ebenfalls im Yogi-Fieber. Diesen immensen Erfolg hatte der Autor errungen, obwohl er aufgrund seiner Freiheitsliebe immer wieder in Konflikt mit der DDR-Zensur geriet.

Schriftsteller und Stasi

Heute ist er eine Ikone der ostdeutschen Literatur. Er ist einer der weniger seiner Zunft, die sich vom SED-Regime nicht kompromittieren ließen. Damit steht er im Gegensatz zu vielen gefeierten „Stars“, darunter Ex-Schriftsteller-



■ Mit Joachim Walther hat Mehrow einen in Ost und West renommierten Schriftsteller gewonnen.

verbands-Präsident **Hermann Kant** und **Christa Wolf**. In einem Forschungsprojekt in der Gauck-Behörde arbeitete er diese Zusammenhänge detailliert heraus. „Sicherungsbereich Literatur“ gilt als Standardwerk zur Verstrickung der DDR-Autoren mit dem Sicherheitsapparat. Im Oktober 2017 konnte Joachim Walther in seiner Wahlheimat Mehrow den 74. Geburtstag feiern. Kurz zuvor ist sein jüngster Roman „Himmelsbrück“ erschienen, in dem es wieder um sein Lebensthema, nämlich Menschen, die um Freiräume kämpfen, geht. Damit hatte der Sohn einer Säuglingschwester und eines Beamten bis zur Wende auf vielen Ebenen zu tun: Er war Herausgeber, Lektor, Autor von Hörspielen, Romanen und Kinderbüchern, Journalist und findiger Kritiker der verstaubten Verhältnisse in der DDR!

Hausverbot beim Rundfunk

Joachim Walther sammelte gleich nach dem Abitur 1962 in Chemnitz Erfahrung am dortigen Theater, als Schlosser und Bühnenarbeiter. Danach ging es zunächst steil aufwärts: Nach dem Studium der Literatur- und Kunstwissen-

schaften an der renommierten Berliner Humboldt-Universität schaffte er es nach kurzer Zwischenstation als Lehrer 1968 ins Lektorat vom Buchverlag „Der Morgen“, wo er es bald zum Herausgeber brachte. Zugleich schrieb er später für die „Weltbühne“. Sein Erstlingsroman „Sechs Tage Silvester“ erschien 1970.

Bereits zwei Jahre später erschien „Zwischen zwei Nächten“, ebenfalls im Verlag „Neues Leben“. Zeitgleich wurde er, was durchaus als Ehrung zu verstehen war, in

den offiziellen „Schriftstellerverband“ aufgenommen.

Schließlich kam es zum Höhepunkt mit dem Trampert-Kultbuch „Ich bin nun mal kein Yogi“, das eine Sensationsauflage von einer viertel Million verkaufter Bücher im In- und Ausland erreichte. „Davon kann man heute nicht mal mehr träumen“, weiß Joachim Walther.

Die Begeisterung für den damals langhaarigen Barträger hielt sich aber bei den Kulturwächtern eher in Grenzen. Walther, der viele Hör- ▶



■ Mit Ines Geipel gab er eine Bibliothek verbotener Bücher heraus, die Schriftstellerkollegen wie Erich Loest ebenfalls begeisterte (Foto r.)



■ Joachim Walther ist mit der Mexikanerin Carolina Barrera verheiratet. Das Paar feiert in Mehrow eine Wochenend-Beziehung.



■ Der Kultautor lebte bis zur Wende zurückgezogen in Mecklenburg und schrieb etliche Kinderbücher.



■ Als Herausgeber beim Verlag „Der Morgen“ wollte Walther zeitgenössische DDR-Literatur fördern.

spiele verfasste, bekam wegen „ungebührlichen Aussehens“ zeitweise Hausverbot beim Rundfunk der DDR.

Verbotene Hörspiele

Etliche seiner Hörspiele schafften es nicht zur Realisierung im eigenen Land oder die Sendungen wurden verhindert. „Also habe ich sie in den Westen gegeben, was mir Strafen wegen Devisenvergehens einbrachte!“

Walther war Mitglied in der Redaktion der neugegründeten Literaturzeitschrift „Temperamente“. Dort gab es wohl zuviel Temperament, so dass es 1978 zur Entlassung der gesamten Redaktion „aus politischen Gründen“ kam. Wenige Jahre später traf dies Joachim Walther im Verlag „Der Morgen“. Die staatliche Zensur hatte die Nase davon voll, dass hier immer wieder versucht wurde, junge und kritische DDR-Autoren zu Wort kommen zu lassen. Darunter war **Stefan Heym**, der ebenfalls mit dem SED-Regime aneinander geriet. Nach der Wende knüpfte Joachim Walther an das damalige Engagement an.

Er gründete zusammen mit Weltrekord-Sprinterin **Ines Geipel** 2004 das „Archiv unterdrückter Literatur in der DDR“. Die „verbotenen“ Werke erschienen ab 2005 in der Reihe „Die Verschwiegene Bibliothek“ der Bücher-gilde Gutenberg.

Provokation mit

August dem Starken?

Um sich in der DDR treu zu bleiben und dem Konflikt mit dem Staat dennoch auszuweichen, hatte sich Joachim

Walther in den 1980-er Jahren ein historisches Thema für einen weiteren Roman ausgesucht. Doch dass „Bewerbung bei Hofe“ 1982 wirklich erscheinen konnte, ist einer Panne des Systems zu verdanken: „Das Buch war abgelehnt worden, da die Zensoren eine zu starke Parallelität zwischen dem Zentralismus von **August dem Starken** und der DDR sahen. Zudem hatte der Sachsen-König mit der ‚Geheimen Staatskanzlei‘ schon eine Art Stasi etabliert. Aus Versehen war die Ablehnungsbegründung im Manuskript vergessen worden. Ich nahm diese zum Anlass, mich beim Ministerium über die unhistorischen Anschuldigungen der Zensoren zu beschweren und ließ durchblicken, dass ich in dem Land leben will, wo ich veröffentlichen darf. Da hat es wohl im Gebälk der Partei kräftig rumort. Sechs Wochen später durfte das Buch doch erscheinen.“

Allerdings ließ die Retourkutsche nicht auf sich warten: Der aufmüpfige Autor wurde vom „Morgen“ entlassen. Damit war Joachim Walther ab 1983 hauptberuflich „freier Autor“. Seine Nische fand er in Kinderbüchern, denn „die standen weniger unter Beobachtung“.

Zweite Geburt

Viele davon entstanden auf dem Einödhof in Mecklenburg, wohin sich Walther damals zurückgezogen hatte. Dadurch hätte er fast die Wende verpasst, denn die Volksbewegung 1989 war

hier, im hintersten Dorf, logischerweise weniger spürbar.

Dennoch ist er über die damalige „Revolution“ immer noch glücklich: „Das war wie eine zweite Geburt, ich freue mich noch heute darüber.“ Seine Kritikfähigkeit hatte er dadurch aber keineswegs verloren. So machte er sich als Vize-Vorsitzender des Schriftstellerverbands für die Ablösung des durch Stasi-Spitzeltätigkeit diskreditierten Hermann Kant stark. Er war im Präsidium vom PEN-Zentrum, zuletzt 1996 als Vize-Präsident. „1998 bin ich mit 80 anderen Schriftstellern, darunter Nobelpreisträgerin **Herta Müller**, ausgetreten, weil der Verband die DDR-Diktatur zu lasch aufarbeitete. Später ging es um eine Resolution gegen den Nato-Einsatz im Kosovo, den wir aber für durchaus richtig hielten.“

Sauer auf Fluglärm

Joachim Walther hat sich 2013 für das ruhige Mehrow als Wahlheimat entschieden. Vorher hatte er in Grünheide gewohnt.

„Ich reagiere sehr empfindlich auf Fluglärm und wollte Schönefeld ausweichen. Jetzt habe ich mir dafür den Fluglärm von Tegel eingehandelt. Wenn ich Pech habe, wird der niemals geschlossen“, ärgert sich der streitbare Schriftsteller.

Dabei müsste der freiheitsliebende „Tramper-König des Ostens“ doch Sinn für Freude am Reisen haben!

Infos: www.taulos.de
Tel. 03 33 94/57 51 02

Rechtshilfe mit Fingerspitzengefühl

Mit der Bundestagsentscheidung für die „Ehe für alle“ sind weitreichende familienrechtliche Änderungen absehbar.

„Die Neudefinition der Familie wird sicherlich bald eine Reform des Adoptionsrechts nach sich ziehen“, blickt Rechtsanwalt **Bernd Wunsch** in die nahe Zukunft. Der Ahrensfelder bietet in seiner Kanzlei einen für private Mandanten kostensparenden Service. Weil er nach § 4 Nr. 19a UStG von der Mehrwertsteuer befreit ist, sparen diese die 19 Prozent.

Rundes Jubiläum

Seine Kanzlei kann 2018 das runde 25. Jubiläum feiern. Seitdem ist der Ahrensfelder für vielfältigen Rechtsbeistand im Einsatz. Wichtige Schwerpunkte sind Fragen

■ Bernd Wunsch ist mit seiner Kanzlei im Gesundheitszentrum Springpfuhl von Ahrensfelde leicht erreichbar.

und Probleme im Familien-, Arbeits-, Verkehrs- und Sozialrecht. Stets hat Bernd Wunsch die Weichenstellungen durch Gesetzgebung und Rechtsprechung im Blick.

Scheidung mit Folgen

Dabei geht es ihm generell um eine tiefgreifende Beratung, die tatsächlich hilft. „Bei Scheidungen können im Streitfall oft hohe Kosten und Gebühren entstehen, von denen keiner der ehemaligen Partner etwas hat. „Die Gebührenordnung richtet sich nach dem Streitwert. Dieser kann, gerade wenn es ums Eigenheim oder teure Wertgegenstände geht, schnell in die Höhe schießen. Viel sinnvoller ist es, sich außergerichtlich zu einigen. Das Ergebnis kann im Kern das Gleiche sein, nur dass man hohe Kosten spart.“

Augenmaß empfiehlt er außerdem, wenn es um den künftigen Umgang mit Kindern geht: „Da sollte deren Interesse absoluten Vorrang haben, denn eine Scheidung ist für jedes Kind eine traumatische Erfahrung.“

Recht im Arbeitsverhältnis

Bei Konflikten im Berufsleben kommt es auf rasches Reagieren an. Wer eine Abmahnung oder Kündigung bekommt, kann nur innerhalb eines kurzen Zeitraums dagegen vorgehen. „Bei Fristversäumnis fällt der Anspruch weg, selbst wenn der Betroffene im Recht wäre“, betont Bernd Wunsch.

Hilfe bei Verkehrsdelikten

Frühzeitige Hilfe durch einen Rechtsanwalt empfiehlt sich zudem bei Verkehrsverstößen. „Am besten ist, sich gar nicht zu äußern, bevor man einen Rechtsanwalt eingeschaltet hat. Viele polizeiliche Anschuldigungen sind bei gerichtlicher Überprüfung, wenn es überhaupt dazu kommt, nicht haltbar“, gibt er einen wichtigen Einblick in die gängige Praxis.

Kanzlei mit Notdienst

Wer es schon mal erlebt hat, weiß, dass man oft unversehens von einem Moment auf den anderen in die „Mühlen der Justiz“ geraten kann. Deshalb bietet Bernd Wunsch für diese Fälle einen Notdienst außerhalb der regulären Büroöffnungszeiten an. So kann er bei unvorhersehbaren Problemen umgehend alarmiert werden. Oft genug kann dann noch rechtzeitig reagiert werden.

Rechtsanwalt Bernd Wunsch
 Allee der Kosmonauten 47
 12681 Berlin-Marzahn
 (nahe S-Bahnhof Springpfuhl)
 Tel. 030/93 79 87 65
 Tel. 01 72/3 20 69 52
 Fax 030/93 79 87 67
www.marzahn-anwalt.de



Unser Tipp für 2018: Viva La Pergola!

Viva la Pergola oder doch nicht? Streng genommen und im herkömmlichen Sinn ist eine Pergola ein nach oben offener Wandelgang. Die Balken einer Pergola wurden gerne auch als »Rankhilfen« für Pflanzen eingesetzt. Heutzutage wird der Ausdruck »Pergola« auch schon einmal für eine Laube oder ein Schattendach verwendet. Warum auch nicht, moderne Zeiten eben. Wir wollen an dieser Stelle auch nicht zu puristisch sein. Diese Freiheit nehmen wir uns. Also: Viva la Pergola!

Doch bei Liontex heißt es nicht nur »Viva la Pergola«. Neben individuellen Terrassenverkleidungen finden Sie hier viele andere Dinge für Haus, Garten und Freizeit: Sitzkissen, Abdeckungen für Gartenmöbel, Pool-Abdeckungen, hochwertige Kissen für drinnen und draußen, Arbeitsmatten für »Kniearbeiter« (da gerät Gartenarbeit zum reinen Vergnügen) oder auch Hundekissen für die vierbeinigen Freunde. Alles handgemacht, individuell nach Kundenwunsch gefertigt. Liontex-Produkte werden samt und sonders in Eiche hergestellt! Definitiv keine billige Massenware aus Fernost. »Made in Eiche« – gut und trotzdem bezahlbar! Besuchen Sie uns doch einfach im Liontex-Shop in Eiche! Noch Fragen? Wir sind jederzeit für Sie da!



Viva La Pergola – Alles für eine Gartenparty im Trockenen



Neue Ideen, neue Farben, neue Materialien – im Klartext heißt das: Die Gartensaison 2018 kann gerne kommen. Sie sind auf jeden Fall gerüstet ...

Liontex Gesellschaft für spezielles textiles Design mbH | Landsberger Chaussee 7-9 | 16356 Ahrensfelde OT Eiche
Tel. 030-9928170-10 | Fax 030-9928170-012 | e-Post info@liontex.de | www.liontex.de

Holzbau und Dach

Ein Carport bewahrt das Auto vor schädlichen Wittereinflüssen. **Mario Kleyling** sorgt mit viel Erfahrung für stabile und dauerhaft haltbare Konstruktionen. Ansonsten ist der Innungsbetrieb für alle Dachdeckerarbeiten einsetzbar. Das dreiköpfige Team erstellt neue Dächer, saniert bei Bedarf und kennt sich mit den Tücken von Flachdächern aus. Rinnenreinigung, Bauklempnertätigkeiten und Holzterrassen ergänzen das Spektrum. Die flexiblen Handwerker sind für private Bauherren, Eigenheimbesitzer, Hausverwaltungen und Wohnungsbaugesellschaften im Einsatz.

Kleyling Dachbau • Mario Kleyling
Dorfstraße 13 • 13059 Berlin
Tel. 01 52/06 84 6013
E-Mail: mkleyling@hotmail.com



Rundum-Bauservice

Auch kleine Bauvorhaben im oder am Haus können komplex sein.

Ein Allrounder wie **René Schulz** bewahrt davor, für jede Arbeit einen anderen Handwerker betrauen zu müssen. Der ausgebildete Zimmermann bringt viel Erfahrung bei Neu- und Umbau, Sanierung und Modernisierung mit. Sein Universal-Service ist für Eigenheime und Wohnungen gefragt. Gern kommt er zum Fliesenlegen und Malern ins Haus, führt Trockenbau- oder Zimmererarbeiten durch. Für weitere Aufgaben kann er die Arbeit zuverlässiger Partnergewerke koordinieren. Haus- und Wohnungseigner können in René Schulz auf einen bewährten Ansprechpartner bauen, der für Qualität, Termintreue und faire Preisgestaltung steht.



Individuelle Bauausführungen René Schulz
August Bebel Straße 16 • 16356 Ahrensfelde
Tel. 030/97 89 13 66 • Tel. 01 73/6 43 70 23
Fax 0 30/93 49 84 43

Steuervorteile immer richtig nutzen

Elektroautos liegen der Bundesregierung sehr am Herzen. Wer meist nur kurze Strecken fährt, für den könnte diese Technologie durchaus rentabel sein.



■ Das engagierte Team aus Ines Haustein, Gunter Gnilitza und Annette Gnilitza berät zur vorteilhaften steuerlichen Gestaltung.

Dafür gibt es erhebliche Steuervorteile. „Wer sein Elektromobil im Betrieb auflädt, muss dies nicht mehr als ‚geldwerten Vorteil‘ versteuern“, gibt Steuerberater **Gunter Gnilitza** Einblick ins Kleingedruckte der Gesetze.

„Behandlungs-, Reha- oder selbstgetragene Arztkosten werden ebenfalls jetzt erhöht steuermindernd anerkannt“, weist Diplom-Ökonomin **Annette Gnilitza** darauf hin, dass sich der Einsatz für die Gesundheit vielfach lohnen kann. Die Ahrensfelder Steuerkanzlei behält die Rechtslage stets im Blick, um Privatpersonen, Freiberufler und Unternehmen fundiert zu beraten.

Sie unterstützt in allen steuerlichen und betriebswirtschaftlichen Fragen. Selbstverständlich wird die komplette Buchführung erledigt. Steuerberater Gunter Gnilitza konnte übrigens 2017 das 20-jährige Betriebsjubiläum feiern.

Steuerbüro Gunter Gnilitza
Lessingstraße 16 • 16356 Ahrensfelde
Tel. 030/93 0277 40 • Fax 030/93 0277 44

Notarin und Anwälte



Ob Grundstücks-transfer, Ehevertrag oder Testament, viele rechtliche Vorgänge und Verträge benötigen eine notarielle Beurkundung. **Katja Rothenburg** ist

nur wenige Schritte von der Gemeindegrenze Ahrensfelde entfernt und bietet den Vorteil, dass sie als Rechtsanwältin und zudem als Notarin wirken kann. Ihre anwaltlichen Schwerpunkte liegen im Grundstücks-, Erb- und Insolvenzrecht. Das Familienrecht bildet einen weiteren Schwerpunkt. Katja Rothenburg führt die von Vater **Dieter Schulze-Rothe** vor 22 Jahren gegründete Kanzlei weiter.

Schulze-Rothe & Rothenburg
Notarin und Rechtsanwältin
Dorfstraße 50 • 13057 Berlin-Falkenberg
Tel. 030/933 95 11
www.rechtsanwalt-schulze-rothe.de
Mo.-Do. 9-18 Uhr • Fr. 9-13 Uhr
und nach Vereinbarung

Handwerker für viele Fälle

Terrassen und Balkone erhalten durch großformatige Platten ein sehr elegantes Ambiente. Baufachmann **Roland Bedrich** kümmert sich hier gerne ums perfekte Verlegen. Viel Erfahrung hat er zudem mit der Modernisierung



von Bädern und deren altersgerechtem Umbau. „Bedrich Bau“ bietet einen universellen Handwerker-Service mit Schwerpunkt auf Innenausbau und Fliesenlegen. Das Unternehmen konnte gerade den 25. Geburtstag feiern. Mit im Team sind Mitarbeiter **Meinhard Zornow** sowie ein Lehrling. Das Unternehmen ist für private Eigenheimbesitzer, Hausverwaltungen und Wohnungsbaugenossenschaften in der Region im Einsatz.

Bedrich Bau
OT Blumberg/Elisenau, Börnickner Straße 73
16356 Ahrensfelde
Tel. 01 76/1531 34 68 • Tel. & Fax 033 38/7694 32
www.bedrich-bau.de



Bunte Farbe, schöner Boden



Malermeister **Peter Thiede** hat jede Fläche im Zimmer voll im Griff. Er kümmert sich um Decken, Wände und den Fußboden. Der kleine Betrieb bietet mit nur drei Mitarbeitern einen sehr persönlichen Service, wo der Chef immer mit anpackt und greifbar ist. Malern, Tapezieren, sogar kleinere Fliesenarbeiten und Trockenbau werden mit Engagement und Sinn fürs Machbare mit viel Liebe zum Detail ausgeführt. Fassadengestaltungen und Wärmedämmung sind weitere Aufgabengebiete. Sohn **Max Thiede** ist mit im Betrieb, um die Tradition weiterzuführen. Schön ist, dass die netten Handwerker für kleinere Aufgaben ebenfalls gerne kommen und, wenn gewünscht, die Räume aus- und wieder einräumen.

Malermeister Peter Thiede
 OT Blumberg, Spittelweg 2
 16356 Ahrensfelde • Tel. 01 77/2 88 69 86
www.malermeister-thiede.de

Finanzen im Blick

Steuerberater **Frank Goldberg** weiß, dass die richtigen vorausschauenden Weichenstellungen für den Unternehmenserfolg existenziell sein können. Deshalb gehört bei ihm die individuelle Beratung ebenso zum umfassenden Service wie die laufende Buchhaltung mit allen Auswertungen und Abschlüssen. Ein besonderer Schwerpunkt der Kanzlei sind Heilberufe. Dabei bringt Frank Goldberg seine Erfahrung als Fachberater für das Gesundheitswesen ein. Die Kanzlei ist in Ahrensfelde und Berlin-Mitte tätig und ermöglicht den Mandanten somit kurze Wege.



Steuerberater Dipl.-Kfm. Frank Goldberg
 Dorfstraße 58 • 16356 Ahrensfelde
 Tel. 0 30/9 36 69 05 51 • Fax 0 30/9 36 69 05 59
 Friedrichstraße 155-156 • 10117 Berlin
 Tel. 0 30/2 06 14 66 • Fax 0 30/2 06 14 67 0
www.steuerberater-goldberg.de

Tolle Steinmetzaktionen im Internet

Naturstein ist langlebig, pflegeleicht, elegant und ermöglicht, drinnen und draußen für ein sehr individuelles Ambiente zu sorgen. Wenn Bauherren in Berlin und Brandenburg sich dafür entscheiden, gilt das kleine Eiche als großer Geheimtipp.

Der Fachbetrieb „Marmor-Granit-Beton“ von **Dietmar Lindow** bietet ein „Meer aus Stein“,



■ Unter „www.marmor-granit-berlin.eu“ findet man auf der informativen Internetseite viele anschauliche Beispiele für gelungene Steinmetzaktionen.

gepaart mit fundierter Beratung, der die Liebe zu diesem Material anzumerken ist. Der Verlegeservice rundet dies oft im wahrsten Sinne des Wortes ab, denn selbst komplizierte runde Gestaltungen an historischen Treppen oder sogar Statuen werden kunstvoll ausgeführt. Zu den unzähligen Referenzen gehören Kamine, Treppen, Terrassen, Innenausbauten, Gestaltungen in Parkanlagen, für private Eigenheime, für Villen und ebenso für Geschäftshäuser in den angesagtesten Vierteln der Hauptstadt. Ein weiterer Schwerpunkt sind selbstverständlich Grabsteine. Auf dem Firmengelände lagert eine Vielzahl von Platten. Oft gefragt sind Hauseingangstreppten, Fensterbänke, Terrassen, Mauerabdeckplatten, Pooleinfassungen, Kaminverkleidungen oder Gartenmöbel aus Stein.

Marmor-Granit-Beton Eiche GmbH
 OT Eiche, Eichner Dorfstr. 15 • 16356 Ahrensfelde
 Tel. 0 30/9 37 88 82 • Tel. 01 78/4 66 57 02
www.marmor-granit-berlin.eu
 E-Mail: marmor-granit@arcor.de

Rechtsbeistand mit Erfahrung



Bei Rechtsanwalt **Ingo Bretschneider** erhält man eine individuelle Rechtsberatung, die auf langjährigen Erfahrungen basiert. Seine Schwerpunkte liegen im Zivil-, Arbeits-, Erb- und Familienrecht sowie im Verkehrs- und Steuerrecht. Der Rechtsanwalt ist seit 20 Jahren in Ahrensfelde tätig. Er berät Privatpersonen, Praxen, Handwerker und Unternehmen. In der Kanzlei sorgen **Carmen Fiedler** und **Torsten Gerhardt** für einen perfekten Ablauf.

Rechtsanwalt Ingo Bretschneider
 Dorfstraße 28 • 16356 Ahrensfelde
 Tel. 0 30/93 79 82 38 • Fax 0 30/93 79 82 39
www.ingo-bretschneider.de

Immer scharf

Mit „Service 100“ macht Gartenarbeit Spaß. Die typenoffene Werkstatt von **Norbert Rahlf** kümmert sich um defekte Rasenmäher, Vertikutierer, Häcksler und andere Geräte. Von ihm kann man zudem Messer oder Sägeketten schleifen lassen, so dass diese immer scharf sind. Hier erhält man Ersatzteile wie Luftfilter, Rasenmähermesser, Bowdenzüge oder Zubehör für andere Motorgeräte, die im Garten im Einsatz sind. Sehr praktisch sind die kundenfreundlichen Öffnungszeiten bis in den Abend, schließlich ist man im Garten ja meist in der Freizeit tätig.



Service 100 Norbert Rahlf
 OT Blumberg, Straße an der Bahn 7
 16356 Ahrensfelde
 Tel. 03 33 94/7 07 35 • Mo.-Mi. 14-20 Uhr



Lehrerehepaar macht Töne!

Farben der Liebe

Die ganze Welt im Oberstübchen, das gibt es so nur in Eiche. Dort schafft es ein Lehrerehepaar, Afrika, Asien und Europa auf kleinstem Raum zusammenzubringen. So spektakulär dies ist, kaum einer weiß bisher davon!

Schauplatz dieses ungewöhnlichen „Treffens der Kontinente“ ist der Nebenraum vom gemeinsamen Schlafzimmer. Dorthin laden **Bärbel Helm** und **Ralf Helm** regelmäßig Lehrerkollegen, Ärzte und Geschäftsleute ein.

Farben der Liebe

Dann herrscht schnell ein internationales Sprachewirr, wie es dem alten Babylon nachgesagt wird. Allerdings, im Gegensatz zur Welt „draußen“, gibt es hier sogar zwischen „Juden und Arabern“ totale Harmonie! Denn die Welt, die sich hier trifft, ist rein musikalisch.

In Eiche ist das Ensemble „Sana Chezo“ beheimatet. „Der Name stammt aus dem afrikanischen Suaheli und bedeutet, dass es hier um eine

große Vielfalt geht“, erläutert Ralf Helm. Tatsächlich bringt die Gruppe eine ungewöhnlich bunte Mischung zum Vortrag. Im Rahmen ihres Programms „Farben der Liebe“ bieten sie Klezmer, Mazedonische Brauträuberlieder, heiße brasilianische Musik ebenso wie Chansons und Rockballaden.

Alte Freunde, neue Band!

„Wir haben ein eineinhalbstündiges Programm, mit dem wir in Clubs und auf Kleinkunsthöfen auftreten“, beschreibt Ralf Helm.

Obwohl es „Sana Chezo“ erst seit zwei Jahren gibt, gilt dieses Ensemble als Geheimtipp für Fans von „Weltmusik“. So sind sie in angesagten Clubs in Potsdam, Berlin und anderen Städten unterwegs. Allerdings dürfen Bühnen nicht zu klein sein, schließlich gilt es, neun Musiker unterzubringen: So werden die Sänger von Flöte, Klarinette, Cello, Gitarre, Piano, Orgel, Bassgitarre und Perkussion unterstützt.

Die ungewöhnliche Formation entstand aus einem Studentenkreis an der Humboldt-Universität. Dort studierte Ralf Helm Musikpädagogik. Bis zur Wende war er hier wissenschaftlicher Assistent. Dabei fand er in der hübschen Bärbel zugleich das private Glück. Sie leitet heute übrigens die Spartakus-Grundschule am Platz der Nationen in Berlin, während Ehemann Ralf Helm in einem Kreuzberger Gymnasium unterrichtet.

Schüler-Hilfe mal anders

„Dort sind viele ausländische Schüler. Die helfen mir gerne, wenn es gilt, fremdsprachige Lieder einzustudieren“, nennt Weltmusik-Fan Helm einen ▶



Das Ensemble ist auf vielen Bühnen der Region als Geheimtipp gefragt.

■ Ralf Helm lädt regelmäßig ins Oberstübchen vom Eigenheim in Eiche ein. Dann proben hier neun gestandene Musiker, offenbar zum Wohlgefallen der Nachbarn.



Vorteil von „Multi-Kulti in der Schule“. Der Musik- und Deutschlehrer wurde selbst in der Grundschule von seinen Lehrern „entdeckt“. Während des Studiums an der Humboldt-Universität in Berlin hatte er den Kammerchor gegründet. Zugleich war er im Soloquartett aktiv.

Weltweit auf Tournee

Als Lehrer am renommierten „musikorientierten Georg-Friedrich-Händel-Gymnasium“ rief er 1993 das Schülerensemble „Shikamana“ ins Leben. „Der Name kommt ebenfalls aus dem Afrikanischen und weist aufs gemeinsame Musizieren in einer Gruppe hin. Damit waren wir in vielen Ländern zu Konzerten unterwegs“, verweist er auf den Erfolg. Dazu gehörten Österreich und Spanien

ebenso wie das weit entfernte China. „Allerdings gibt es für eine Gruppe wie diese mit mehrstimmigem Chor und vielen Instrumentalisten keine fertigen Partituren zu kaufen. Deshalb galt es meist, selbst zu arrangieren. Darauf konnte ich für ‚Sana Chezo‘ zurückgreifen. Die Mitglieder dieser Formation stammen fast alle aus dem Freundeskreis aus Studienzeiten. Wir treffen uns seitdem regelmäßig mehrmals im Jahr, feiern beispielsweise Silvester zusammen.“

Unbekannt im „eigenen Land“?

Einzige Ausnahme ist Sohn **Alexander Helm**, 30. Er stieß aus Familiengründen als Schlagzeuger zur Gruppe. Die ungewöhnliche Weltmusik-Gruppe hat mittlerweile sogar professionelle

Studioaufnahmen erstellen lassen. „Sie dienen als Referenz für Veranstalter und sind von unserer Internet-Seite abrufbar“, lädt Familie Helm ein.

Gerne würde das Weltmusik-Ensemble das, was sie im Oberstübchen ihres Eigenheims in Eiche proben, in der Heimatgemeinde ebenfalls zu Gehör bringen. „Wir hoffen, dass sich hier bald eine entsprechende Gelegenheit bietet!“

Schließlich hat die Gemeinde einen rührigen Kulturverein und in Ahrensfelde einen attraktiven Veranstaltungssaal sowie etliche Kirchen, die ebenfalls gerne für Konzerte genutzt werden!

Infos:

www.sanachezo.com
Tel. 030/99 40 21 60

Wild vom Spieß



Der Partyservice von **Harry Jauert** bietet Wildspezialitäten, die ungewöhnlich schmackhaft zubereitet sind. Wildschwein vom Spieß, frisch gebratener Rehrücken oder Spanferkel sind sehr beliebt. Es

handelt sich oft um Fleisch von erlegten Tieren aus der Region. Harry Jauert stattet kleine Familienfeiern ebenso aus wie größere Veranstaltungen. Immer eine gute Empfehlung ist das Bistro an der Dorfstraße mit preiswertem Mittagmenü täglich ab 11.30 Uhr. Für Feiern stehen in der Dorfstraße 62 Räume für bis zu 50 Personen und im Nebenhaus für bis zu 30 Gäste bereit.

Bistro, Gaststätte & Partyservice Harry Jauert
Dorfstraße 61/62 • 16356 Ahrensfelde
Tel. 030/93 32 96 46 • Tel. 01 76/86 10 11 08
Tel. 030/93 35 32 84 • Fax 030/93 66 18 83
Mo.-Fr. 7-22 Uhr
www.partyservice-jauert.de

Tanzen ist Sport & Spaß

Die ADTV-Tanzschule von **Sieglinde Kotzur** bietet seit nunmehr 1990 Kurse für Anfänger und Fortgeschrittene in Ahrensfelde und Marzahn an. Mittlerweile entdecken immer mehr Kinder und Jugendliche Tanzen als Freizeitbeschäftigung, die Spaß macht. So gibt es ab vier Jahren kreativen Kindertanz. Ein Jahr später kann man sich schon im „Irish Dance“ erproben. Zum Schulbeginn lädt „Zirkus von A bis Z“ ein. Ab neun Jahren ist „DanceMix“ gefragt. Jugendliche stehen hingegen oft auf HipHop. Die Räume der Tanzschule bieten mit 90 Quadratmetern Tanzfläche viel Platz. Das wissen zugleich alle zu schätzen, die sich hier in den Standard- und Lateintänzen fit machen möchten.



ADTV-Tanzschule Sieglinde Kotzur
Unterrichtsort:

Havemannstraße 17 a • 12689 Berlin-Marzahn
Tel. 030/93 11 67 79 • Tel. 01 77/2 83 47 46
www.adtv-ahrensfelde.de

A

■ Arbeiterwohlfahrt Kreisverband Bernau e.V.

Frank Peters
Liekobsche Straße 5, 16321 Bernau
Tel. 0 33 38/3 91 90
www.awo-kv-bernaue.de, Info S. 30

B

■ Ballspielvereinigung Blumberg e.V.

Jörg Dreger, OT Blumberg
Landsberger Straße 7 A
16356 Ahrensfelde
Tel. 0 33 38/76 00 92
www.bsv-blumberg.de

■ Blumberger Kulturverein von Canitz e.V.

Jens Hermerschmidt
OT Blumberg, Chausseedreieck 3
16356 Ahrensfelde
Tel. 03 33 94/2 59, Info S. 14
www.kulturverein-blumberg.de

■ Bürgerverein Eiche e.V.

Kathrin Tietz
OT Eiche, Ahrensfelder Chaussee 35
16356 Ahrensfelde
Tel. 0 30/9 93 44 81

C

■ Chorgemeinschaft Blumberg e.V.

Marianne Riesopp
Apfelsteig 10, 16356 Ahrensfelde
Tel. 0 30/9 37 81 85
www.chor-blumberg.de

E

■ 1. Blumberg. Schützenverein e.V.

Klaus Jörg Lüdke
OT Blumberg, Gartenstraße 16
16356 Ahrensfelde
Tel. 03 33 94/7 02 90

F

■ Förderverein der Freiwilligen Feuerwehr Ahrensfelde e.V.

Marcus Swierczinski
OT Ahrensfelde, Dorfstraße 51
16356 Ahrensfelde
Tel. 0 30/93 02 51 67

■ Förderverein der Freiwilligen Feuerwehr Lindenberg e.V.

Matthias Templin
OT Lindenberg, Karl Marx Straße 10
16356 Ahrensfelde
Tel. 0 30/94 10 92 11
www.freiwilige-feuerwehr-lindenberg.de

■ Förderverein der Ortsfeuerwehr Blumberg „St. Florian“ e.V.

Sabrina Gulyas
Berliner Straße 24, 16356 Ahrensfelde
Tel. 01 60/7 66 35 17

■ Förderverein Dorf- und Regionalentwicklung e.V.

Torsten Jeran, OT Blumberg
Am Bahnhof 2, 16356 Ahrensfelde
Tel. 03 33 94/53 60
Tel. 01 71/9 95 84 45

■ Förderverein Kita Regenbogen Eiche e.V.

Antje Bree, OT Eiche
Ahrensfelder Chaussee 34
16356 Ahrensfelde
Tel. 0 30/93 49 77 73

■ Freiwillige Feuerwehr Ahrensfelde

Ortswehrführer Rainer Rogge
OT Ahrensfelde, Dorfstraße 51
16356 Ahrensfelde
Tel. 01 72/8 59 04 93
www.feuerwehr-ahrensfelde.de

■ Freiwillige Feuerwehr Blumberg

Wehrführer Jens Krüger
OT Blumberg, Berliner Straße 24
16356 Ahrensfelde
Tel. 03 33 94/5 66 69

■ Freiwillige Feuerwehr Eiche

Wehrführer Bernd Grunow
OT Eiche, Ruhrstraße 3
16356 Ahrensfelde
Tel. 01 77/4 93 74 04

■ Freiwillige Feuerwehr Lindenberg

Ortswehrf. Hartmut Gruschwitz
OT Lindenberg, Alte Schulstraße 1
16356 Ahrensfelde
Tel. 01 71/1 20 16 78
www.freiwilige-feuerwehr-lindenberg.de

■ Freiwillige Feuerwehr Mehrow

Wehrführer Steven Rahlf
OT Blumberg, Krummenseer Weg 1
16356 Ahrensfelde
Tel. 03 33 94/7 06 23

G

■ Gebrauchshundesportverein Blumberg e.V.

Kai Ludwig
OT Blumberg, Birkholzer Straße 7
16356 Ahrensfelde
Tel. 01 60/8 50 57 14
www.ghsvblumberg.jimdo.com

H

■ Hundesportverein Ahrensfelde e.V.

Ralf Hirschmann
Fennpfuhlweg 7, 13059 Berlin
Tel. 01 72/8 54 23 82
Hundeplatz: Lindenerberger Straße 31
16356 Ahrensfelde
www.ahrensfelder-hsv.de

■ Hundesportverein „Jürgensbusch“ e.V.

Birgit Frahm
Neu-Lindenberg, Rosenweg 10 A
16356 Ahrensfelde
Tel. 01 52/53 99 13 58
www.hsv-juergensbusch.de

J

■ Jagdgenossenschaft Blumberg

Rainer Kroschewski
OT Blumberg, Landsberger Straße 7
16356 Ahrensfelde, Tel. 03 33 94/4 18

■ Jagdgenossenschaft Mehrow

Arno Buchholz
OT Mehrow, Hönower Weg 5
16356 Ahrensfelde
Tel. 03 33 94/7 06 14

K

■ Kulturforum Barn. Feldmark e.V.

Jann-Peter Müller
OT Blumberg, Gutshof 13 b
16356 Ahrensfelde
Tel. 01 72/4 20 24 13
www.kulturforum-barnimer-feldmark.de

L

■ Lohnsteuerhilfeverein Spree & Havel e.V.

Gabriela Besecke
Alt Buch 45, 13125 Berlin
Tel. 0 30/94 39 45 18, Info S. 35

M

■ Mehrow 21 e.V.

Thomas Wüpper
OT Mehrow, An der Lake 2
16356 Ahrensfelde
Tel. 01 70/8 01 80 26
www.mehrow21.de
mehrow21.blogspot.com

■ Mehrower Variété e.V.

Winfried Dumke
OT Mehrow, Mehrower Dorfstraße 14
16356 Ahrensfelde
Tel. 03 33 94/5 96 40

■ Motorsportclub Ahrensfelde e.V.

Michael Spintig
OT Ahrensfelde, Aternweg 3 a
16356 Ahrensfelde
Tel. 01 77/5 56 41 08
www.mc-ahrensfelde.de

N

■ Nashville Tennessee Liners

Ronny Judek
OT Ahrensfelde, Am Wuhlegrund 10
16356 Ahrensfelde
Tel. 01 78/3 77 19 68
www.nashville-tennessee-liners.de

R

■ Regionalpark Barnimer Feldmark e.V.

Torsten Jeran
OT Blumberg, Am Bahnhof 2
16356 Ahrensfelde
Tel. 03 33 94/53 60
www.regionalpark-barnimerfeldmark.de

■ Reit- u. Fahrverein Ahrensfd. e.V.

Peggy Groke, OT Ahrensfelde
Lindenerberger Straße 29
16356 Ahrensfelde
Tel. 0 30/9 37 55 96
www.reiterhof-groke.de

■ Reit- u. Fahrverein Mehrow e.V.

Dieter Klopsteg
OT Mehrow, Am Dorfteich 8
16356 Ahrensfelde
Tel. 01 78/3 52 70 11
www.rfv-mehrow-buch.de

■ Reitverein Elisenu e.V.

Alexander Gibson
OT Blumberg, Alte Bernauer Straße 30
16356 Ahrensfelde
Tel. 01 71/3 15 69 01
www.reitanlage-elisenu.de

Fortsetzung S. 32



AWO immer in Aktion

Fäden im Griff

Gutes Zusammenleben ist entscheidend für den Wohlgefühlcharakter einer Gemeinde. Das Kinder- und Jugendparlament in Ahrensfelde wirkt hier gerne mit. Darin haben sich seit 2013 Heranwachsende im Alter von zehn bis 27 Jahre als „Experten in eigener Sache“ zusammengeschlossen. Dafür gab es nun sogar eine hohe Auszeichnung.

So erhielt das Gremium, das im Sozialausschuss der Gemeinde vertreten ist, 2016 den Brandenburger Inklusionspreis. Er ist mit 2 000 Euro dotiert. „2017 wurde dafür unter anderem ein Mitternachtssporttreffen mit Sinnesparcours in der Turnhalle der Friedrich-von-Canitz-Grundschule Blumberg ausgerichtet“, verrät Jugendkoordinatorin **Annika Buhl**. Bei ihr laufen die Bemühungen für die jungen Ahrensfelder zusammen. „Dabei stehen die Wünsche der Jugendlichen im Vordergrund!“

Jugendclub in Aktion

Dazu passen die Baumaßnahmen auf dem Gelände vom Jugendclub in Lindenberg, die unter



■ Ob bei der Ferienfahrt oder zuhause in Ahrensfelde, Spaß kann man überall haben!



dem Motto „Meine Erlebniswelt“ standen. Höhepunkt ist neben einem Grillplatz die neue Nestschaukel. „Diese wurde durch eine Förderung der ‚Aktion Mensch‘ über 5 000 Euro möglich. Von der Idee über die Planung bis hin zur handwerklichen Ausführung waren Kinder und Jugendliche beteiligt. So galt es, beachtliche 25 Tonnen Sand zu verteilen“, so Annika Buhl weiter. „Es geht uns darum, die Selbstständigkeit der jungen Ahrensfelder zu fördern. So werden die Jugendclubnutzer beispielsweise bei der Planung von Aktivitäten einbezogen“, beschreibt Annika Buhl den Ansatz. Dadurch soll das Selbstbewusstsein gefördert werden.

Ausflüge nach nah und fern

Reisen macht Spaß und gibt neue Einblicke. Deshalb werden durch die Jugendkoordination Ferienfreizeiten gefördert. Die Reiseziele werden gemeinsam mit den Jugendlichen festgelegt. So konnte 2017 erstmals in diesem Rahmen eine Fahrt nach Schweden unternommen werden. Voraussichtlich vom 23. Juli 2018 bis 28. Juli 2018 findet die große Sommerferienfahrt statt. Die Jugendfahrt ist für den 5. August 2018 bis 12. August 2018 angedacht. Weitere Höhepunkte sind die Ferienprogramme vom 5. Februar 2018 bis 9. Februar 2018 und vom 22. Oktober 2018 bis 26. Oktober 2018. Genaue Informationen bietet die Internetseite.

Jugendkoordination:

Lindenberger Straße 1 b • 16356 Ahrensfelde
Tel. 030/93 6690 53 11 • Tel. 01 57/75 37 54 42

E-Mail:

jugendkoordination-ahrensfelde@awo-kv-bernaud.de

www.jugendarbeit-ahrensfelde.de

Kinder- und Jugendparlament Ahrensfelde:

E-Mail: kijupaf@gmail.com

Briefkasten beim Jugendklub Ahrensfelde



■ Die „Aktion Mensch“ unterstützte die neue „Nestschaukel“ für den Jugendclub Lindenber.

Auf in die Ferne



Im Ahrensfelder Reisebüro, das im April sein 25-jähriges Bestehen feierte, gibt es umfassende und kompetente Beratung zu Zielen in nah und fern. **Gabriele Reiß** und ihre

Mitarbeiterin **Sylvia Gehlen** stellen Reisen nach Wunsch individuell zusammen, geben notwendige Informationen zu Einreise, Gesundheitsfragen und Besonderheiten der Ziele. Neben Pauschalreisen oder Kreuzfahrten auf Fluss und Meer bieten sie Themenreisen von „meinreisespezialist“. Diese gibt es nur über spezielle „meinreisespezialist“-Reisebüros. Paybackpunkte versüßen das Reisevergnügen.

Ahrensfelder Reisebüro meinreisespezialist
Inhaberin **Gabriele Reiß**
Dorfstraße 58 • 16356 Ahrensfelde
Tel. 030/93 52 30 40 • Fax 030/93 52 30 42
www.ahrensfelder-reisebuero.de

Warme Snacks ab sechs

Knusprige Brötchen, duftendes Brot und leckere Backwaren zu günstigen Preisen, das gibt es im Lindenberger Gewerbegebiet bereits ab sechs Uhr morgens.

Das freundliche Team um **Petra Grondkowski** und **Manuela Gedalge** bietet in der Bäckerei mit Bistro dazu den ganzen Tag frischen Kaffee, Snacks und Salate an. Ihr Partyservice serviert je nach Wunsch belegte Brötchen, kalte Platten oder aufwändige Buffets. Selbstverständlich wird alles liebevoll zubereitet und zum Wunschtermin fertig gestellt.

Bistro & Bäckerei GbR
OT Lindenber, Spenglerstraße 1
16356 Ahrensfelde
Tel. 030/98 31 12 04 • Fax 030/94 87 92 94
Mo.-Fr. 6-16 Uhr • Sa. 7-12 Uhr



S

■ Schützenverein Ahrensfelde von 1993 e.V.

Norbert Prause
OT Ahrensfelde
Dorfstraße 61
16356 Ahrensfelde
Tel. 01 70/9 17 00 00
Tel. 0 30/56 58 71 21
www.schuetzenverein-ahrensfelde.de

■ Schützenverein 1992 e.V.

Hans-Joachim Stanicke
OT Lindenberg
Alte Schulstraße 7 a
16356 Ahrensfelde
Tel. 0 30/9 41 31 06

■ SG Lindenberg e.V.

Kegeln, Bodo Wenning
OT Lindenberg, Bucher Weg 7
16356 Ahrensfelde
Tel. 0 30/9 46 26 17
Tel. 01 74/ 9 25 23 11
www.kegelverein-lindenberg.de

■ Siedlergemeinschaft Ahrensfelde e.V.

Hans-Joachim Schulz
OT Ahrensfelde
Dorfstraße 19
16356 Ahrensfelde
Tel. 01 71/2 46 98 99
www.verband-wohneigentum.de/ahrensfelde

■ Siedlergemeinschaft Neu-Lindenberg 1929 e.V.

Siegfried Berger
OT Lindenberg, Gudrunstraße 42
16356 Ahrensfelde
Tel. 0 30/9 41 31 46
www.verband-wohneigentum.de/neu-lindenberg

■ Siedlerverein Elisenau e.V.

Jörg Dreger
OT Blumberg/Elisenau
Alte Bernauer Straße 1
16356 Ahrensfelde
Tel. 0 33 38/76 00 92
www.siedlerbund.de/elisenau

■ Sportverein 1908 „Grün-Weiß“ Ahrensfelde e.V.

Fußball, Turnen, Volleyball,
Cheerleader, Uwe Lachmann
OT Ahrensfelde, Bahnstraße 39
16356 Ahrensfelde
Tel. 0 30/9 33 68 78
www.gruen-weiss-ahrensfelde.de

■ SV Kickers Barnim e.V.

Heiko Weilandt
OT Blumberg, Mittelweg 7
16356 Ahrensfelde
Tel. 03 33 94/5 68 01
Tel. 01 72/3 81 50 13
www.svkickers09.de

T

■ Two Tower Country Dancer

Harry Baumann
OT Blumberg
Kleine Bahnhofstraße 6
16356 Ahrensfelde
Tel. 01 60/1 59 32 32
www.twotowercountrydancer.de

■ Turn- und Sportverein 1994 e.V.

Gernod Gruschwitz
OT Lindenberg, Krimhildstraße 25
16356 Ahrensfelde
Tel. 01 70/5 56 43 23
www.tsvlindenberg.de

V

■ Volkssolidarität Blumberg

Gertraude Herzog
OT Blumberg, Wiesenring 2
16356 Ahrensfelde
Tel. 03 33 94/7 00 22

■ Volkssolidarität Lindenberg

Siegfried Berger
OT Lindenberg, Gudrunstraße 42
16356 Ahrensfelde
Tel. 0 30/9 41 31 46

Änderungen nehmen wir gern entgegen unter
Tel. 0 30/69 20 21 05 oder
E-Mail: vereine@augusta-presse.de

Veranstaltungen kostenlos eintragen

www.Ahrensfelde-Internet.de

Rostbratwurst & Klöße



In Wartenberg gleich um die Ecke von Ahrensfelde lädt **Jörg Lacher** zu Klößen, Rotkohl, Mutzbraten, Original Thüringer Rostbratwurst

und anderen Köstlichkeiten seiner Heimat ein. Er ist erfahrener Koch und bietet mit seinem Team werktags von elf bis 14 Uhr wechselnde Menüs zum kleinen Preis ab vier Euro an. Sehr gefragt sind der Thüringer Mittags-Brunch. Beim „Thüringer aus Apolda“ gibt es zudem Wurstspezialitäten zum Mitnehmen. Sehr beliebt ist der vielseitige und preisgünstige Partyservice. Jörg Lacher betreut Veranstaltungen und bietet dies gern in seinen Räumen an. Zudem lädt der Kochprofi zu individuellen Kochkursen für Erwachsene und Kinder nach Terminvereinbarung ein.

Der Thüringer aus Apolda Catering & Kochschule
Grevesmühlener Straße 20 • 13059 Berlin
Tel. 030/80 93 92 27 • www.der-thueringer.berlin



Nächster Kursbeginn
7. Januar 2018

Tanzkurse für Standard- und Lateintänze sowie Hobbytanz in Ihrer Nähe.

Die Tanzschule Ihres Vertrauens!

Tel. (030) 54 33 006 oder www.tjz.de

Die Standorte finden sich übersichtlich auf der Internetseite.

In wenigen Minuten zum Buch

Keine Lust auf langes Warten und hohe Preise? Dann ist die Leseschau das Richtige! Hier gibt es E-Books zum Soforthunterladen.

Alle Bücher sind im offenen PDF-Format. Das bedeutet, niemand benötigt ein spezielles Lesegerät.

E-Books von „www.Leseschau.de“ lassen sich auf jedem gängigen Smartphone, auf Tablets, auf dem Laptop oder am Computer lesen.

Dabei bestechen E-Books von der Leseschau mit einem günstigen Preis.

Dazu kommt: Regelmäßig gibt es ein ausgesuchtes Buch zum reduzierten Preis.

Leseschau ist die faire Buchplattform von bekannteren und weniger bekannten Autoren.

„Wer ein Buch im Schreibtisch hat, kann es hier innerhalb von wenigen Minuten veröffentlichen“, lädt **David Lösch** ein.

www.Leseschau.de
E-Mail: david.loesch@leseschau.de
Tel. 0 30/6 92 02 10 52

Schnupperpreis!
www.Leseschau.de
80%
 sparen bei regelmäßigen Sonderaktionen!

www.Leseschau.de



Falkensee:
 Sebastian Cohen



Bernau:
 George Tenner



Bernau:
 Jane Doe



Wandlitz:
 Lothar Flemming



Wildau:
 Peter Wieland



Wandlitz:
 Ino Weber

Leuchtende Ideen Im Einsatz fürs blumige Blumberg! Weltweit auf Tournee

Grüße aus Ahrensfelde

Ahrensfelde App **downloaden**
www.Ahrensfelde-Internet.de

Autor Joachim Walther: Rebellenisch in Mehrow Gemeinde ONLINE Klingender Bambus

Neue Postkarte

Ganz neu gibt es passend zu „Ahrensfelde kompakt“ eine brandaktuelle Postkarte. Diese kann gern kostenlos über den Verlag bestellt werden.

Kontakt:

Tel. 0 30/6 92 02 10 52
 Fax 0 30/6 92 02 10 59
 E-Mail: postkarte@augusta-presse.de

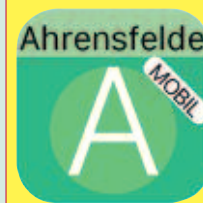
App aufs Handy laden

Mit der neuen Ausgabe der Ahrensfelde App sieht man noch besser, was in der Gemeinde los ist.

„Ahrensfelde mobil“ kann für iPhone, iPad, Smartphones und Tablets kostenlos geladen werden. Besonders einfach geht das mit dem nebenstehenden QR-Code. Die App bietet den aktuellen Straßenplan selbst ohne Internet. Sie ist jetzt noch übersichtlicher und benutzerfreundlicher. Mit „Ahrensfelde mobil“ ist man für Notfälle optimal ausgerüstet, denn die App wählt die Praxis, die man braucht. Man bekommt damit ebenso schnell und komfortabel Behördenadressen, Firmen oder Vereine.



Ahrensfelde App downloaden





■ Andrea Kaufmann lädt ganz neu zu Konzerten mit der japanischen Bambus-Flöte ein.



Flöte als Lügendetektor!

Töne aus Bambus

Eine Flöte als Lügendetektor? Wie das geht, dies erfährt man von einer Musikwissenschaftlerin aus Ahrensfelde aus erster Hand.

Sie lädt gerne ein ihr deutschlandweit einmaliges „Zentrum der Komuso-Shakuhachi“. Schließlich ist sie sich sicher, dass diese schlichte Bambusflöte mehr als Worte über einen Menschen verraten kann!

Dabei ist das Instrument in seiner Einfachheit kaum zu übertreffen: „Man braucht dazu ledig-

lich eine Bambuswurzel. Darin werden fünf Löcher hineinbohrt. Das Instrument kommt ohne jegliche Technik aus, nicht mal Verzierungen werden angebracht“, schildert **Andrea Kaufmann**.

Gefährliche Wurzel?

Sie erinnert sich noch gut an die eigene erste Bambus-Flöte: „Damals hatte ich in Japan entsprechende Wurzeln ausgegraben. In Deutschland schlugen die Zollbeamten am Flughafen entsetzt die Hände über dem Kopf zusammen. Sie wollten, dass die Wurzeln amtlich zerstört werden, damit keine gefährlichen Keime oder unerwünschte Pflanzensamen eingeführt werden. Es dauerte lange und erforderte viel Überredungskunst, sie zu erweichen.“

Das Besondere an dem Instrument sieht sie in der psychologischen Wirkung: „Die Musik entsteht aus dem Menschen heraus. Es zeigt damit die jeweilige Stimmung in einer Ehrlichkeit, die man kaum für möglich hält. Ich entdecke oft durchs Spielen, dass ich ganz andere Laune habe, als ich mir vorher eingeredet habe“, erläutert die 46-jährige Musikwissenschaftlerin weiter.

Liebe und Tod

„Ich habe als Kind Blockflöte gespielt, später Klavier und afrikanische Trommeln. Als ich diese Bambusflöte das erste Mal gehört habe, zog sie mich völlig in ihren Bann. Das war vor 25 Jahren. Ich habe seitdem nach einem Lehrer gesucht und wurde erst nach 15 Jahren fündig.“ Was wie ein Märchen begann, endete allerdings traurig: Zwar wurde aus dem japanischen Philosophie-Professor **Nobuhisa Hanada** und der Ahrensfelderin ein Paar. Doch dann endete die große Liebe zwischen der jungen Wissenschaftlerin und Bibliothekarin tragisch durch das Ableben des 80-Jährigen, der vielen unter dem Künstlernamen „Ikkei“ Hanada bekannt war.

Konzert ohne Schuhe

Im Andenken an ihren Meister fühlte sich Andrea Kaufmann fortan in der Pflicht, die Rolle von Ahrensfelde als „Zentrum“ für Musik mit diesem ungewöhnlichen Instrument fortzuführen. Damit sieht sie sich in einer Tradition, die sie bis ins siebte Jahrhundert zurückverfolgt. „Die Komuso-Shakuhachi spielte in den buddhistischen Klöstern eine wichtige Rolle bei der Meditation“, weiß sie.

Bisher war Ahrensfelde als Zentrum dieses ungewöhnlichen Instruments nur wenigen Fans bekannt. Das soll nun anders werden, denn die faszinierenden Klänge sind durchaus für europäische Ohren zugänglich. Das möchte Andrea Kaufmann beweisen und lädt ab Dezember 2017 in ihr „Zentrum der Komuso-Shakuhachi“ im liebevoll ausgebauten ehemaligen Gartenhaus ein. Der Eintritt dafür ist erfreulicherweise kostenlos, doch sollten die Besucher sich darauf einstellen, die Schuhe auszuziehen. Schließlich wird hier „japanische Tradition“ auf vielfältige Weise hoch gehalten, selbst wenn Bibliothekarin Andrea Kaufmann nicht so gut Japanisch kann, um die umfangreiche Bibliothek ihres verstorbenen Meisters im Nu zu entschlüsseln. Bei aller Liebe zu Japan, grenzenlos ist diese bei ihr nicht: „Als Vegetarierin bin ich kein Fan von japanischer Küche. Da ist mir zuviel Fisch und Fleisch drin.“

Infos:

Andrea Kaufmann
Wilhelm Külz Straße 10 • 16356 Ahrensfelde
Tel. 030/84707571

Weniger Papierberge?

Schön, wenn bei der Steuer mal etwas einfacher wird. „Das Finanzamt will jetzt an Belegen nur noch Spendenbescheinigung und Steuerbescheinigung über Kapitalerträge mit der Einkommensteuererklärung übermittelt



bekommen“, erklärt **Gabriela Besecke**. Das hilft allerdings nur dem Amt: „Damit die Steuererklärung erstellt werden kann, müssen die Belege nach wie vor bei uns gesichtet werden“, erläutert die Fachfrau. Sie kümmert sich mit ihrer Beratungsstelle vom „Lohnsteuerhilfverein Spree und Havel e.V.“ im Zuge einer Mitgliedschaft um Arbeitnehmer, Rentner und Lehrlinge. Der Service umfasst die gesamte steuerliche Betreuung. „Immerhin hat sich die Aufbewahrungsfrist verringert. Sie gilt nur bis Ende des Jahres, in dem der Bescheid festgesetzt worden ist“, klärt sie auf.

Lohnsteuerhilfverein Spree und Havel e.V.
Alt Buch 45 • 13125 Berlin
Tel. 030/94 39 45 18 • Fax 030/94 39 45 20

Ein Leben für Hunde

Ein Leben für und mit Hunden, darauf kann **Matthias Köhler** verweisen.

Sein Unternehmen „Dwss GmbH“, das er zusammen mit Ehefrau **Birgit Köhler** betreibt, kann nun das

25. Jubiläum feiern. Hier kommt allen Hundebesitzern die große Erfahrung in der Ausbildung von Schutzhunden zugute. Auf dem Gelände befinden sich ein Hundepool und eine Tierpension. Die Hundeschule baut auf den langjährigen Erfahrungen auf. Abgerundet wird dies durch einen Großhandel mit ausgewogenen Futter für die Vierbeiner. Ganz neu kann man übers Internet bestellen. Übrigens werden Tierheimpfleger und Fachkräfte für Schutz und Sicherheit ausgebildet. Zudem kann man Diensthundeführer werden.

DWSS GmbH

Birkholzer Straße 19k
16356 Ahrensfelde OT Blumberg
Tel. 03 33 94/54 80 • www.dwss.de
Onlineshop: shop.dwss.de



Allgemeinmedizin

Cornelia Janata	OT Blumberg, Berliner Platz 3	16356 Ahrensfelde	03 33 94/57 91 40
Dr. Peter Janata	OT Ahrensfelde, Mehrower Straße 4	16356 Ahrensfelde	0 30/9 33 93 47
Dr. Wolfgang Schmidt	OT Ahrensfelde, Dorfstraße 17	16356 Ahrensfelde	0 30/92 40 72 21
Dr. Beate Unger	OT Mehrow, Mehrower Dorfstraße 8	16356 Ahrensfelde	03 33 94/2 96

Chirurgie

Dr. Birgit Böhme	OT Eiche, Landsberger Ch. 13/14	16356 Ahrensfelde	0 30/97 99 27 77
------------------	---------------------------------	-------------------	------------------

Dialyse

Alwall-Haus Berlin-Buch (S. 40)	Viereckweg 1-3	13125 Berlin-Buch	0 30/9 41 08 10
---------------------------------	----------------	-------------------	-----------------

Frauenheilkunde und Geburtshilfe

Dr. Kerstin Hopf	OT Eiche, Landsberger Ch. 13/14	16356 Ahrensfelde	0 30/9 91 80 33
------------------	---------------------------------	-------------------	-----------------

Innere Medizin

Dr. Ralf Kopetschke	OT Eiche, Birkenring 52	16356 Ahrensfelde	0 30/9 91 80 93
Dr. Heiner Loos	OT Ahrensfelde, Ulmenallee 15-17	16356 Ahrensfelde	0 30/93 52 38 73

Kieferorthopädie

Dr. Nicole Chmurzinski (S. 39)	Mehrower Allee 22 / Ärztehaus	12687 Berlin	0 30/9 30 93 77
--------------------------------	-------------------------------	--------------	-----------------

Kinder- und Jugendmedizin/Kardiologie

Dr. Andrea Schedifka	OT Ahrensfelde, Dorfstraße 17	16356 Ahrensfelde	0 30/93 49 49 60
----------------------	-------------------------------	-------------------	------------------

Orthopädie

Dr. Friedrich Kleinod (S. 39)	Prerower Platz 4	13051 Berlin	0 30/9 29 40 39
-------------------------------	------------------	--------------	-----------------

Psychotherapie

Dipl.-Psych. Sophia Müller	OT Ahrensfelde, Ulmenallee 17	16356 Ahrensfelde	0 30/40 57 47 55
Dipl.-Psych. Ralf Stibane	OT Ahrensfelde, Dorfstraße 17	16356 Ahrensfelde	0 30/23 91 92 31
Dr. Ilka Troschke	OT Lindenberg, Karl Marx Str. 20 c	16356 Ahrensfelde	0 30/25 01 90 89

Tierarzt

Dr. Torsten Burghardt	OT Ahrensfelde, Ulmenallee 13	16356 Ahrensfelde	0 30/9 32 61 46
Amina Schubert	OT Eiche, Kirchweg 1	16356 Ahrensfelde	0 30/9 30 97 77

Zahnmedizin

Dr. Annett Jahnke (S. 38)	OT Ahrensfelde, Dorfstraße 46	16356 Ahrensfelde	0 30/9 32 30 81
Daniela Jahnke (S. 38)	OT Ahrensfelde, Dorfstraße 46	16356 Ahrensfelde	0 30/9 32 30 81
Wojciech Kischa	OT Eiche, Landsberger Chaussee 13	16356 Ahrensfelde	0 30/9 91 80 91
Bettina Köhler (S. 37)	OT Eiche, Landsberger Chaussee 13	16356 Ahrensfelde	0 30/9 91 80 91
Dr. Marion Moisel (S. 36)	OT Lindenberg, Alte Schulstraße 2	16356 Ahrensfelde	0 30/94 39 60 73
Hans-J. Schönberg (S. 37)	OT Eiche, Landsberger Chaussee 13	16356 Ahrensfelde	0 30/9 91 80 91

Beschwerden natürlich lindern



Die Physiotherapie „Anima“ von **Bianka Dietz** und **Robert Liebers** bietet ein breites Spektrum, um auf jedes Problem individuell mit natürlichen Verfahren eingehen zu können. Dazu gehören manuelle Therapie, Lymphdrainage oder Krankengymnastik ebenso wie Kurse für Gesundheitssport und Fitnesstraining. Die Praxismgemeinschaft konnte

nun das bereits fünfjährige Jubiläum feiern. Ihr Team wird von **Janine Mathew** unterstützt. Durch den barrierefreien Zugang ist der Service für jeden leicht erreichbar. Eine gute Idee sind Geschenkgutscheine, die sich insbesondere für Wohlfühlbehandlungen anbieten.

Physiotherapie Anima
 Lessingstraße 16 • 16356 Ahrensfelde
 Tel. 030/9 24 62 45
www.physiotherapieanima.de

Vielseitige Zahnarztpraxis

Dr. Marion Moisel

bietet einen breiten zahnärztlichen Service in einer modernen Praxis mit angenehmer Atmosphäre. Oft geht es um Wurzelbehandlungen, Implantate, Füllungen, Teilkronen, festen oder herausnehmbaren Zahnersatz. Zudem kümmert sie sich um ästhetische Zahnmedizin. Dazu zählen Bleichen, Veneers oder die Korrektur leichter Zahnfehlstellungen. Weitere Schwerpunkte sind Prophylaxe und Behandlung von Angstpatienten. Bei der Fachzahnärztin sind Kinder, Jugendliche und Erwachsene willkommen.



Zahnarztpraxis Dr. Marion Moisel
 OT Lindenberg, Alte Schulstraße 2
 16356 Ahrensfelde
 Tel. 030/94 39 60 73
 Mo., Di. 8-18 Uhr • Mi. 8-15 Uhr
 Do. 15-18 Uhr • Fr. 8-14 Uhr
www.moisel.eu

■ Die Zahnarztpraxis Eiche setzt auf neue schmerzarme Verfahren.



Moderne schmerzarme Zahnbehandlung

Angst vor dem Zahnarzt, das muss nicht mehr sein. Der technische Fortschritt ermöglicht heute schmerzarme Verfahren, wie man sie sich vor Kurzem noch gar nicht vorstellen konnte.

Die Zahnarztpraxis von Hans-Joachim Schönberg und Bettina Köhler legt seit ihrer Gründung vor 24 Jahren viel Augenmerk darauf, dass Verbesserungen, die nachweislich hilfreich sind, in Ahrensfelde schnell zum Einsatz kommen.

„Mit der neuen 3D-navigierten Implantation ist ein sehr präziser Einsatz im Zahnraum möglich“, gibt Hans-Joachim Schönberg Einblick. „Dieses minimalinvasive Verfahren ist nahezu schmerzfrei und unterstützt den Heilungsprozess. Patienten haben meist schon am Folgetag keine Beschwerden mehr“, weiß Bettina Köhler.

Schön und gesund

In der Zahnarztpraxis sind alle gängigen Behandlungen möglich. Am besten ist es natürlich, wenn die Zähne möglichst lange gesund und

funktionsfähig bleiben. Deshalb unterhält die Praxis eine Prophylaxe-Abteilung in der professionelle Zahnreinigung eine wichtige Rolle spielt. Per Aufhellung sehen die Zähne wieder schön wie früher aus.

Labor im Haus

Bei Füllungen setzt die Praxis auf Vollkeramiksysteme. Wenn Zahnersatz notwendig wird, ist die Zusammenarbeit der kurzen Wege mit dem Labor im Haus sehr hilfreich. Dies ermöglicht zudem schnelle Reparaturen per Express-Service.



■ Tommy Bettac steht als neuer Assistenz-Zahnarzt zur Seite.

Kieferorthopädie

Ein weiterer Schwerpunkt ist die Kieferorthopädie für Kinder und Erwachsene.

Unter anderem wird dabei die Invisalign-Technik eingesetzt: Das bedeutet durchsichtige Schienen, die man optisch nicht wahrnimmt, die aber einen hohen Tragekomfort aufweisen.

Hans-Joachim Schönberg und Bettina Köhler nehmen sich bei allen Fragen und Behandlungen gerne Zeit, um individuell auf jeden Patienten einzugehen und Lösungsmöglichkeiten im Detail zu besprechen. Ihnen steht nun Tommy Bettac als neuer Assistenz-Zahnarzt kompetent zur Seite.

Samstags geöffnet

Die Öffnungszeiten am Samstag ermöglichen auch für Berufstätige einen stressfreien Besuch beim Zahnarzt.

Zahnarztpraxis Eiche
Landsberger Chaussee 13/14
16356 Ahrensfelde OT Eiche
Tel. 030/991 8091
Mo.-Do. 8-19 Uhr
Fr. 8-17 Uhr
Sa. 9-13 Uhr
www.zahnarztlive.de

Ayurveda

■ **Vital Center Barnim**
Stumhöfer GmbH doreum lux
Lessingstraße 16 (5. Etage)
16356 Ahrensfelde
Tel. 0 30/92 27 86 53
www.stumhoefer.de, **S. 39**

Dialyse

■ **Alwall-Haus**
Dialyse-Zentrum Berlin
Viereckweg 1-3, 13125 Berlin
Tel. 0 30/9 41 08 10
E-Mail: info@alwall-dialyse.de
www.alwall-dialyse.de, **S. 40**

Friseur

■ **Friseursalon Stephanie Rusch**
1. OG über Apotheke
Dorfstraße 17, 16356 Ahrensfelde
Tel. 0 30/93 66 21 11, **S. 40**

■ **Haarstudio Luckow**
OT Blumberg, Ahornring 15
16356 Ahrensfelde
Tel. 03 33 94/5 65 10
E-Mail: haarstudio-luckow@web.de
S. 38

Kieferorthopädie

■ **Dr. Nicole Chmurzinski**
Mehrower Allee 22/Ärztelhaus
12687 Berlin, Tel. 0 30/9 30 93 77
www.mundart-kfo.de, **S. 39**

Orthopädie

■ **Orthopädische Praxis**
Dr. Friedrich Kleinod
Prerower Platz 4
13051 Berlin-Hohenschönhausen
Tel. 0 30/9 29 40 39
www.dr-kleinod.de, **S. 36**

Pflege

■ **DRK Kreisverband Niederbarnim e.V.**
Börnicker Chaussee 1, 16321 Bernau
Tel. 0 33 38/7 53 86
www.drk-niederbarnim.de, **S. 39**

Physiotherapie

■ **Physiotherapie Anima**
Bianka Dietz, Robert Liebers
Lessingstr. 16, 16356 Ahrensfelde
Tel. 0 30/9 24 62 45
www.physiotherapieanima.de, **S. 39**

■ **Physiotherapie Diana Simm**
Lindenberger Straße 6, 13059 Berlin
Tel. 0 30/92 40 70 20
www.dianasimm.de, **S. 40**

■ **Vital Center Barnim**
Stumhöfer GmbH doreum lux
Lessingstraße 16 (5. Etage)
16356 Ahrensfelde
Tel. 0 30/92 27 86 53
www.stumhoefer.de, **S. 36**

Sanitätsbedarf

■ **Sanitätshaus Schindler**
Hellersdorfer Promenade 2
12627 Berlin-Hellersdorf
Tel. 0 30/9 91 40 36
www.sanitaetshaus-schindler.de, **S. 41**

Yoga

■ **Vital Center Barnim**
Stumhöfer GmbH doreum lux
Lessingstraße 16 (5. Etage)
16356 Ahrensfelde
Tel. 0 30/92 27 86 53
www.stumhoefer.de, **S. 36**

Zahnarzt

■ **Zahnarztpraxis Dr. Annett Jahnke**
Dorfstraße 46, 16356 Ahrensfelde
Tel. 0 30/9 32 30 81, **S. 38**

■ **Zahnarztpraxis Dr. Marion Moisel**
OT Lindenberg, Alte Schulstraße 2
16356 Ahrensfelde
Tel. 0 30/94 39 60 73
www.moisel.eu, **S. 36**

■ **Zahnarztpraxis im Ärztehaus Eiche**
Bettina Köhler
Hans-Joachim Schönberg
OT Eiche, Landsberger Chaussee 13/14
16356 Ahrensfelde
Tel. 0 30/9 91 80 91
www.zahnarztlive.de, **S. 37**

Zahnbehandlung mit System



Die beiden Zahnärztinnen **Dr. Annett Jahnke** und **Daniela Jahnke** bieten eine professionelle zahnmedizinische Betreuung an.

Unterstützt werden sie dabei von ihrem freundlichen und kompetenten Team. Mittels modernster technischer Ausstattung und unter Anwendung der aktuellsten Hygienerichtlinien ermöglichen sie eine exakte und schonende Zahnbehandlung. Das große Spektrum umfasst unter anderem Prophylaxe mit der professionellen Zahnreinigung, individuelle Füllungstherapie und ästhetische Zahnformgestaltung sowie hochwertigen Zahnersatz und Implantatversorgung.

Zahnarztpraxis Dr. Annett Jahnke
Dorfstraße 46 • 16356 Ahrensfelde
Tel. 030/9 32 30 81
Mo.-Fr. 8-18 Uhr • Sa. 8-10 Uhr

Zwei Meister im Salon

In Blumberg hat man beim Friseur die Wahl unter gleich zwei Meistern. Das sind **Beatrice Hannemann** als Inhaberin und **Julia Hildebrandt**, die zugleich ausgebildete Visagistin ist. Zudem ist **Antje Bartsch** mit flotter Schere für attraktive Frisuren für die ganze Familie im Einsatz. Mit „Quick Style“ kann man sich die Wunschfrisur für spezielle Anlässe wie etwa ein wichtiges Rendezvous oder Vorstellungsgespräch auf den Kopf zaubern lassen. Zudem ist das Team im Färben und für Strähnchen speziell geschult. Braut- und Festtagsfrisuren sowie Hausbesuche runden den Einsatz für gutes Aussehen ab. Neu ist, dass Barträger dank Zusatzausbildung von Beatrice Hannemann nun den Barbershop nutzen können.



Haarstudio Luckow
OT Blumberg, Ahornring 15 • 16356 Ahrensfelde
Tel. 03 33 94/5 65 10
Di./Mi. 9-18 Uhr • Do. 11-20 Uhr • Fr. 9-19 Uhr
Sa. 9-14 Uhr und nach Vereinbarung

Gerade Zähne für schönes Lächeln

Ein schönes Lächeln geht am besten, wenn die Zähne alle perfekt ausgerichtet sind. Viele kämpfen aber mit Fehlstellungen.

Darauf ist die kieferorthopädische Praxis von Zahnärztin **Dr. Nicole Chmurzinski** spezialisiert. „Gerade bei Kindern sollte man schnell han-

deln, um das weitere Wachstum der Zähne positiv zu beeinflussen“, weiß Dr. Nicole Chmurzinski. „Es gibt heute Zahnschienen, die kaum sichtbar sind.“

Dr. Nicole Chmurzinski richtet bei Kindern, Jugendlichen und Erwachsenen in jedem Alter Zähne aus und korrigiert

Fehlstellungen. Dabei helfen ästhetische Mini-Brackets, durchsichtige Korrektorschienen sowie herausnehmbare oder festsitzende Apparaturen. Mit superelastischen Bögen wird eine schmerzfreie Behandlung angestrebt.

Die Praxis bietet strahlungsarmes digitales Röntgen und präzises Anfertigen der Geräte im praxiseigenen Labor. Oft gefragt ist die professionelle Zahnreinigung.



■ Dr. Nicole Chmurzinski rät bei kindlichen Zahnfehlstellungen möglichst früh eine kieferorthopädische Behandlung zu beginnen.

MundART
Kieferorthopädische Praxis
Dr. Nicole Chmurzinski

Ärztehaus
Mehrower Allee 22
12687 Berlin-Marzahn
Tel. 030/9 3093 77

www.mundart-kfo.de
Telefonische Terminvereinbarung:
Mo.-Fr. 11-17 Uhr

Vital und entspannt



Dorothea Stumhöfer lädt „über den Dächern von Ahrensfelde“ mit dem „Vital Center Barnim“ zu einem vielfältigen Programm um Yoga, Ayurveda, Physiotherapie und Heilen ein.

In ihrer Privatpraxis gibt es wechselnde Monatskurse um ayurvedische Ernährung, Kochen und für bewusste Lebensweise. Jeden Donnerstag bietet Neurologin **Dr. Gerda Koch** autogenes Training. Die Yogakurse mit speziell abgestimmten Atemübungen sind individuell auf die Teilnehmer ausgerichtet. Besondere Angebote sind Yoga auf dem Stuhl und Molli-Yoga. Im Herbst und im Frühjahr leitet Dorothea Stumhöfer regenerierende Fastenurse an.

Vital Center Barnim YogAvedaVid
Stumhöfer GmbH doreum lux

Lessingstraße 16 (5. Etage) • 16356 Ahrensfelde
Tel. 030/92 27 86 53 • www.stumhoefer.de

Muskel- & Skeletterkrankungen

Wirbelsäulenprobleme sind Ursache für viele Beschwerden des Haltungs- und Bewegungsapparates. **Dr. Friedrich Kleinod** ist Facharzt für Orthopädie und Chiropraktiker. Er setzt zur Behandlung je nach Fall konservative oder operative Strategien ein. Im



Bedarfsfall setzt er künstliche Bandscheiben an der Wirbelsäule oder Endoprothesen am Knie- und Hüftgelenk ein. Dr. Friedrich Kleinod sammelte langjährige Erfahrungen in der Wirbelsäulen- und Sportorthopädie im Krankenhaus am Friedrichshain. Er operiert im Krankenhaus Hedwigshöhe und im HELIOS Klinikum Berlin-Buch. Er bringt die Erfahrung aus 21 Jahren OP-Tätigkeit in der Klinik ein. Die Arztpraxis verfügt über moderne Diagnose- und Therapiemöglichkeiten. Dazu gehören Lasertherapie oder Säuglingsultraschall.

Orthopädische Praxis Dr. Friedrich Kleinod
Prerower Platz 4 • 13051 Berlin-Hohenschönhausen
Tel. 030/9 29 40 39 • www.dr-kleinod.de

Umfassende Hilfe bei Nierenproblemen

Nierenprobleme führen zu einer erheblichen Beeinträchtigung des Alltags. Fachleute wie vom Alwall-Haus in Berlin-Buch stehen hier für umfassende Hilfe zur Seite. Ziel ist, das Leben weiterhin mit Freude zu erfüllen.

„Das große Problem bei den Nieren ist, dass sie bei Störungen selbst keine Schmerzen ausstrahlen. Man sollte also bei Symptomen wie Bluthochdruck, Diabetes oder wenn man sich

von Tag zu Tag schwächer fühlt, unbedingt dieses Organ untersuchen lassen. Werden Schäden frühzeitig erkannt, können sie oft mit etwas Umstellung in der Ernährung und mit Medikamenten angegangen werden“, erläutern **Dr. Henrik Jakobs** und **Götz Krupp**. Sollte eine Dialyse nötig werden, so bietet das Alwall-Haus diese in liebevoller Atmosphäre. „Die Nachtdialyse erfolgt sozusagen im Schlaf und stört damit den Tagesablauf weniger“, nennen die Fachleute eine Möglichkeit. „Oftmals ist die Blutreinigung übers Bauchfell möglich, was zuhause durchgeführt werden kann“, nennen sie eine weitere Alternative. In der spezialisierten Praxis findet zudem die Vorbereitung auf Transplantationen statt. Hilfreich ist die Möglichkeit, hier eine auf die Behandlung abgestimmte soziale Betreuung in Anspruch nehmen zu können.



■ Im Alwall-Haus in Berlin-Buch kümmert sich ein spezialisiertes Team um Götz Krupp und Dr. Henrik Jakobs um Probleme mit den für die Blutreinigung lebenswichtigen Nieren.

Alwall-Haus Dialyse Zentrum Berlin

Dr. Henrik Jakobs • Götz Krupp

Viereckweg 1-3 • 13125 Berlin

Tel. 030/941 0810 • www.alwall-dialyse.de

Ganzheitliche Behandlung



Physiotherapeutin **Diana Simm-Simm-Kautenberger** ist seit drei Jahren im angrenzenden Wartenberg zu finden. Die beliebte Praxis mit den einladend-hellen

Räumen ist nur wenige Schritte von der Bushaltestelle entfernt und barrierefrei zu erreichen. Hier empfängt ein freundliches fünfköpfiges Team, zu dem die langjährige Mitarbeiterin **Kirsten Meißner** gehört. Es führt individuelle manuelle Therapien durch und bietet klassische Behandlungen wie Krankengymnastik, Lymphdrainage oder Massage. Damit werden Schmerzen angegangen, Gelenke mobilisiert und die Muskulatur gestärkt. Die Praxis ist auf ganzheitliche Behandlung ausgerichtet. Gerne werden Reha-Gruppen betreut.

Physiotherapie Diana Simm

Lindenberger Straße 6 • 13059 Berlin

Tel. 030/92 407020 • www.dianasimm.de

Schön entspannt!

Schönheit hat viele Facetten. Der Ahrensfelder Friseursalon von **Stephanie Rusch** bietet deshalb einen noch breiteren Service.

Das nette Team sorgt natürlich wie gewohnt je nach Wunsch für klassische Schnitte oder die neueste Mode auf dem Kopf. Hier sind Erwachsene, Jugendliche und Kinder willkommen. Für besondere Ereignisse werden mit viel Liebe zum Detail Festtagsfrisuren „gezaubert“. **Nadine Busse** ergänzt dies mit einfühlsamer Kosmetik. Ganz neu sind Kinderfußpflege und Akne-Kontrollbehandlungen. Bei den Relaxtagen kann man unter mehreren Wohlfühl-Paketen auswählen.



Friseursalon Stephanie Rusch

Dorfstraße 17 • 1. OG über Apotheke

16356 Ahrensfelde • Tel. 030/93 66 21 11

www.salon-rusch.de

Mo. 8-17 Uhr • Di.-Fr. 8-20 Uhr • Sa. 8-13 Uhr

A

Ab- und Ummeldungen

Meldewesen, Silvia Herrling, Tino Schmidt OT Ahrensfelde, Lindenberger Straße 1 16356 Ahrensfelde 0 30/9 36 90 01 67/-68

Abbruch von Gebäuden

Bauordnung OT Ahrensfelde, Lindenberger Straße 1 16356 Ahrensfelde 0 30/9 36 90 01 48

Abfallbeseitigung

Lk. Barnim, Abfallwirtschaftsbehörde Am Markt 1 16225 Eberswalde 0 33 34/2 14 15 06

BDG Ostender Höhen 70 16225 Eberswalde 0 33 34/5 26 20 28

Recyclinghof Bernau Albertshofer Ch./Marie Curie Straße 9 16321 Bernau 0 33 34/5 26 20 00

Abwasser/Wasser

WAZV Ahrensfelde/Eiche OT Ahrensfelde, Lindenberger Straße 1 16356 Ahrensfelde 0 30/9 30 20 96 10

WAZV Ahrensfelde/Eiche Störstelle OT Ahrensfelde, Lindenberger Straße 1 16356 Ahrensfelde 0 800/2 92 75 87

WSE Strausberg/Mehrow Am Wasserwerk 1 15344 Strausberg 0 33 41/34 31 11

Bauordnung OT Ahrensfelde, Lindenberger Straße 1 16356 Ahrensfelde 0 30/9 36 90 01 48

Ärzte im Bericht

Internistisch-nephrol. Praxis Berlin-Buch (S. 39) Viereckweg 1-3 13125 Berlin 0 30/9 41 08 10

Orthopäd. Praxis Dr. Friedrich Kleinod (S. 39) Prerower Platz 4 13051 Berlin 0 30/9 29 40 39

Zahnarztpraxis Dr. Annett Jahnke (S. 38) OT Ahrensfelde, Dorfstraße 46 16356 Ahrensfelde 0 30/9 32 30 81

Zahnarztpraxis Dr. Marion Moisel (S. 36) OT Lindenbg., Alte Schulstraße 2 16356 Ahrensfelde 0 30/9 43 99 60 73

Zahnarztpraxis Schönberg und Köhler (S. 37) OT Eiche, Landsberger Chaussee 13 16356 Ahrensfelde 0 30/9 91 80 91

AIDS-Beratungsstelle

Lk. Barnim, Gesundheitsamt Am Markt 1 16225 Eberswalde 0 33 34/2 14 16 01

Altenheime

Altenpflegeheim Wohnen „Am Weinberg“ Weinbergstraße 10 16321 Bernau 0 33 38/60 43 70

Altlasten, Auskunft

Lk. Barnim, Altlastenkataster Am Markt 1 16225 Eberswalde 0 33 34/2 14 15 06

Amtliche Bekanntmachungen, Amtsblatt

Presse- u. Öffentlichkeitsarb., Daniel Ackermann OT Ahrensfelde, Lindenberger Straße 1 16356 Ahrensfelde 0 30/9 36 90 01 14

Amtsgericht

Amtsgericht Bernau Breitscheidstraße 50 16321 Bernau 0 33 38/7 08 00

Amtsgericht Frankfurt/Oder Müllroser Chaussee 55 15236 Frankfurt/Oder 0 33 35/36 60

Aus Liebe zum Menschen.  **Deutsches Rotes Kreuz**

Das Deutsche Rote Kreuz bietet in vielen Bereichen einen zuverlässigen Service. Dazu gehören:

- ✓ **Ambulanter Pflegedienst**
- ✓ **Hausnotruf**
- ✓ **Sport- und Begegnungsstätte**
- ✓ **Rehabilitationsport**
- ✓ **Beratungsstelle für Schwangere und deren Familienangehörige**
- ✓ **„Erste-Hilfe“-Ausbildung**
- ✓ **Kita „Kinderland am Wasserturm“**
- ✓ **Blutspende**
- ✓ **Wasserwacht**
- ✓ **Katastrophenschutz**
- ✓ **Senioren-genossenschaft**

Die Mitarbeiter des DRK stehen Ihnen jederzeit gern zur Verfügung.



DRK Kreisverband Niederbarnim e.V.
Börnicker Chaussee 1
16321 Bernau
Tel.: 0 33 38/7 53 86
www.drk-niederbarnim.de

Hilfen im Alltag

Oft sind es die kleinen aber pfiffigen Lösungen, die große Hilfe für den Alltag sein können. **Anke Schindler** bietet seit nunmehr 25 Jahren in ihrem Sanitätshaus dafür ein großes Sortiment. Venentherapie, Bandagen und Hilfsmittel spielen hier eine wichtige Rolle. In den Räumen des Fachgeschäfts findet sich ein vielfältiges Angebot namhafter Hersteller. Die eigene Orthopädietechnik-Werkstatt fertigt Prothesen und Orthesen maßgenau an. Einlagen und Fußbettungen können ebenfalls viel zu einer besseren Lebensqualität beitragen. Wer nicht mobil ist, kann den Service per Hausbesuch in Anspruch nehmen. Das Sanitätshaus bildet auch mit viel Erfahrung Orthopädietechnik-Mechaniker aus.



Sanitätshaus Schindler
Hellersdorfer Promenade 2
12627 Berlin-Hellersdorf • Tel. 030/9 91 40 36
www.sanitaetshaus-schindler.de



Apotheke

Dorf Apotheke Steffen Plauschin OT Ahrensfelde, Dorfstraße 17 16356 Ahrensfelde 030/9377 21 71

Arbeitsplätze

Braun & Noack Kommunaltechnik GmbH (S. 11) Neue Mehrower Straße 21 15366 Hoppegarten 03342/2 11 60

DWSS GmbH (S. 35) Birkholzer Straße 19k 16356 Ahrensfelde 033394/54 80

Arbeitsvermittlung

Agentur für Arbeit, Außenstelle Bernau Heinersdorfer Straße 45 16321 Bernau 03338/7 52 60

Job-Center Barnim Heinersdorfer Straße 45 16321 Bernau 03338/7 52 63 50

Aufenthaltsberechtigung

Lk. Barnim, Ausländerbehörde Am Markt 1 16225 Eberswalde 03334/2 14 14 06

Aufgrabungen von öffentlichen Straßen

Bauleitplanung/Bauordnung Alexandra Konrad OT Ahrensfelde, Lindenberger Straße 1 16356 Ahrensfelde 030/9369 01 48

Ausbildungsplätze

Braun & Noack Kommunaltechnik GmbH (S. 11) Neue Mehrower Straße 21 15366 Hoppegarten 03342/2 11 60

DWSS GmbH (S. 35) Birkholzer Straße 19k 16356 Ahrensfelde 033394/54 80

Raupach & Kalla GmbH (S. 2) OT Blumberg, Zeppelinstraße 3 16356 Ahrensfelde 033394/5 66 20

Ausländerangelegenheiten

Lk. Barnim, Ausländerbehörde Am Markt 1 16225 Eberswalde 03334/2 14 14 06

Autoservice

Raupach & Kalla GmbH (S. 2) OT Blumberg, Zeppelinstraße 3 16356 Ahrensfelde 033394/5 66 20

B

Backwaren

Bäckerei und Bistro GbR (S. 31) OT Lindenberg, Spenglerstraße 1 16356 Ahrensfelde 030/9831 12 04

Bahnhof

Bahnhof Ahrensfelde-Friedhof OT Ahrensfelde, Ulmenallee 16356 Ahrensfelde

Bahnhof Ahrensfelde-Nord OT Ahrensfelde, Bahnstraße 16356 Ahrensfelde

Blumberg OT Blumberg, Am Bahnhof 2 16356 Ahrensfelde

Blumberg-Rehhahn OT Blumberg, Gewerbegebiet 16356 Ahrensfelde

S-Bahnhof Ahrensfelde Märkische Allee 12689 Berlin

Bau- und Hausservice

Bedrich Bau (S. 23) OT Elisenu, Börnicker Straße 73 16356 Ahrensfelde 01 76/15 31 34 68

DieLeiSer André Fourmont (S. 16) OT Ahrensfelde, Dorfstraße 49 16356 Ahrensfelde 030/86 38 60 25

HFS Finanzservice GmbH (S. 17) OT Eiche, Straße der Jugend 27 b 16356 Ahrensfelde 030/930 21 90

Hübler & Brunkow GbR (S. 11) Annaburger Straße 18 12627 Berlin-Hellersdorf 030/74 39 98 66

Individuelle Bauausführung René Schulz (S. 22) OT Ahrensfelde, August Bebel Str. 16 16356 Ahrensfelde 030/97 89 13 66

Kleyling Dachbau (S. 22) Dorfstraße 13 13059 Berlin 01 52/06 84 60 13

LIONTEX Ges. für spez. textile Design (S. 22) OT Eiche, Landsberger Chaussee 7-9 16356 Ahrensfelde 030/992 81 70 10

Märkische Fenster & Türen (S. 13) OT Blumberg, Grünstraße 1 16356 Ahrensfelde 033394/7 03 32

Malermmeister Peter Thiede (S. 24) OT Blumberg, Spittelweg 2 16356 Ahrensfelde 01 77/2 88 69 86

Marmor-Granit-Beton Eiche GmbH (S. 25) OT Eiche, Eichner Dorfstraße 15 16356 Ahrensfelde 030/937 88 82

Peggy Wibbing Immobilien (S. 5) Libellenstraße 7 15366 Hönow 03342/2 50 03 25

Service 100 (S. 25) OT Blumberg, Straße an der Bahn 7 16356 Ahrensfelde 033394/7 07 35

Bauanträge, Baugesuche

Bauleitplanung/Bauordnung Alexandra Konrad OT Ahrensfelde, Lindenberger Straße 1 16356 Ahrensfelde 030/9369 01 48

Bauanzeige, Bauaufsicht, Baugenehmigungen, Baukontrolle

Lk. Barnim, Bauordnungsamt Am Markt 1 16225 Eberswalde 03334/2 14 18 48

Baugeld, Finanzierungen

HFS Finanzservice GmbH (S. 17) OT Eiche, Straße der Jugend 27 b 16356 Ahrensfelde 030/930 21 90

Bauklempner, Dachsanierung, Dachbau

Kleyling Dachbau (S. 22) Dorfstraße 13 13059 Berlin 01 52/06 84 60 13

Bebauungspläne

Bauleitplanung/Bauordnung Alexandra Konrad OT Ahrensfelde, Lindenberger Straße 1 16356 Ahrensfelde 030/9369 01 48

Beglaubigungen, amtliche

Einwohnermeldewesen, Tino Schmidt OT Ahrensfelde, Lindenberger Straße 1 16356 Ahrensfelde 030/9369 01 68

Behinderten-Beratung

Lk. Barnim, Gesundheitsamt Am Markt 1 16225 Eberswalde 03334/2 14 16 01

Beschilderungen

Ordnungswesen, Ronny Hering OT Ahrensfelde, Lindenberger Straße 1 16356 Ahrensfelde 030/9369 01 63

Bestattung

Bestattungen D. Schulz GmbH (S. 43) Lindenberger Straße 2 13059 Berlin 030/96 20 06 10

Betreuungsgeld

Lk. Barnim, Jugendamt Am Markt 1 16225 Eberswalde 03334/2 14 12 02

Bibliotheken

Gemeindebibliothek OT Ahrensfelde OT Ahrensfelde, Lindenberger Str. 1 B 16356 Ahrensfelde 030/9366 90 53 15

Gemeindebibliothek OT Blumberg OT Blumberg, Kleine Bahnhofstraße 13 16356 Ahrensfelde 033394/5 62 53

Gemeindebibliothek OT Eiche OT Eiche, Ahrensfelder Chaussee 35 16356 Ahrensfelde 030/93 44 98 46

Gemeindebibliothek OT Mehrow OT Mehrow, Krummenseer Weg 1 16356 Ahrensfelde 033394/5 64 75

Bildungsgutschein

Jobcenter	Heinersdorfer Straße 45	16321 Bernau	0 33 38/7 52 63 50
Lk. Barnim, Grundsicherungsamt	Jahnstraße 45	16321 Bernau	0 33 34/2 14 93 27

Blutspende

DRK, KV Niederbarnim (S. 41)	Börnicker Chaussee 1	16321 Bernau	0 33 38/7 53 86
------------------------------	----------------------	--------------	-----------------

Bücher, E-Books

www.Leseschau.de (S. 33)	Bucher Straße 23	13127 Berlin	0 30/6 92 02 10 52
--------------------------	------------------	--------------	--------------------

Bürgerbüro (Gelbe Müllsäcke, Formulare)

Margot Himmel, Christiane Grunow	OT Ahrensfelde, Lindenberger Straße 1	16356 Ahrensfelde	0 30/9 36 90 00
----------------------------------	---------------------------------------	-------------------	-----------------

Büroservice, Buchhaltung

BFBB Buchführung, Gabriela Besecke (S. 16)	OT Ahrensfelde, Margaritenstraße 8	16356 Ahrensfelde	0 30/93 49 43 18
--	------------------------------------	-------------------	------------------

C

Chiropraktiker

Orthopäd. Praxis Dr. Friedrich Kleinod (S. 39)	Prerower Platz 4	13051 Berlin	0 30/9 29 40 39
--	------------------	--------------	-----------------

D

Dachbau, Bauklempner, Dachsanierung

Kleyling Dachbau (S. 22)	Dorfstraße 13	13059 Berlin	01 52/06 84 60 13
--------------------------	---------------	--------------	-------------------

Denkmalschutz

Lk. Barnim, Untere Denkmalschutzbehörde	Am Markt 1	16225 Eberswalde	0 33 34/2 14 15 32
---	------------	------------------	--------------------

Dialyse

Internistisch-nephrol. Praxis Berlin-Buch (S. 40)	Viereckweg 1-3	13125 Berlin-Buch	0 30/9 41 08 10
---	----------------	-------------------	-----------------

E

Ehefähigkeitszeugnisse

Standesamt, Sylvia Sasse	OT Ahrensfelde, Lindenberger Straße 1	16356 Ahrensfelde	0 30/9 36 90 01 66
--------------------------	---------------------------------------	-------------------	--------------------

Eheschließung

Standesamt, Sylvia Sasse	OT Ahrensfelde, Lindenberger Straße 1	16356 Ahrensfelde	0 30/9 36 90 01 66
--------------------------	---------------------------------------	-------------------	--------------------

Einwohnermeldeamt

Silvia Herrling	OT Ahrensfelde, Lindenberger Straße 1	16356 Ahrensfelde	030/9 36 00 01 67
-----------------	---------------------------------------	-------------------	-------------------

Tino Schmidt	OT Ahrensfelde, Lindenberger Straße 1	16356 Ahrensfelde	0 30/9 36 90 01 68
--------------	---------------------------------------	-------------------	--------------------

Elterngeld

Lk. Barnim, Jugendamt	Am Markt 1	16225 Eberswalde	0 33 34/2 14 15 90
-----------------------	------------	------------------	--------------------

Wichtige Rufnummern

Polizei 1 10

Polizei Bernau 0 33 38/36 10

Leitstelle Feuerwehr, Rettungsdienst Barnim
..... 0 33 38/7 07 10

Entstörungsdienst Trinkwasser u.Abwasser
..... 08 00/2 92 75 87

Entstörungsdienst Wasser/Abwasser
(nur für Mehrow) 0 33 41/34 31 11

Meldung von Gashavarien 01 80/2 31 42 31

Auto-Service R & K 03 33 94/5 66 20

Rechtsanwalt Not-Tel. 01 72/3 20 69 52

Bestattung Tag & Nacht 0 30/96 20 06 10

Hilfe im Trauerfall

Heute zieht ein Trauerfall weit mehr nach sich als noch vor einigen Jahren. So geht es oft um digitale



Hinterlassenschaften, in die niemand Einblick hat. **Angela Hobeck** vom Bestattungshaus **Dietmar Schulz** hilft hier ebenso weiter wie sie sich um die Hausabholung, alle Formalitäten sowie Trauerfeier und die Beisetzung kümmert. „Möglich sind alle Bestattungsarten“, versichert sie. Hilfreich für die Hinterbliebenen ist, wenn eine Bestattungsvorsorge besteht, in der vorher die Details geklärt sind. Die Beratung erfolgt je nach Wunsch in den neugestalteten Räumen oder zu Hause.

Bestattungen D. Schulz GmbH
Lindenberger Straße 2 • 13059 Berlin
Tag- und Nachtdienst Tel. 030/96 20 06 10
www.bestattungen-d-schulz.de

ÜBERSICHT Was erledige ich Wo



Entrümpelung, Transporte

Hübler & Brunkow GbR (S. 11) Annaburger Straße 18 12627 Berlin-Hellersdorf 030/74399866

Erdwärme

Lk. Barnim, Untere Wasserbehörde Am Markt 1 16225 Eberswalde 03334/2141538

Erste Hilfe Ausbildung

DRK, KV Niederbarnim (S. 41) Börnicker Chaussee 1 16321 Bernau 03338/75386

Erziehungshilfe

Lk. Barnim, Jugendamt Am Markt 1 16225 Eberswalde 03334/2141232

F

Familienberatung

Erziehungs- und Familienberatung AWO Weinbergstraße 10 16321 Bernau 03338/391921

Fassadenbau, Wärmedämmung

Malermester Peter Thiede (S. 24) OT Blumberg, Spittelweg 2 16356 Ahrensfelde 0177/2886986

Fassadenreinigung

DieLeiSer André Fourmont (S. 16) OT Ahrensfelde, Dorfstraße 49 16356 Ahrensfelde 030/86386025

Feinstaubplakette

Lk. Barnim, Zulassungsbehörde Jahnstraße 45 16321 Bernau 03338/398931966

Fenster und Türen

Märkische Fenster & Türen (S. 13) OT Blumberg, Grünstraße 1 16356 Ahrensfelde 033394/70332

Feuerwehr

Brand- und Katastrophenschutz, Karsten Dühring OT Ahrensfelde, Lindenberger Straße 1 16356 Ahrensfelde 030/93690145

Lk. Barnim, Leitstelle Rettungsdienst Jahnstraße 43 16321 Bernau 03338/70710

Finanzamt

Finanzamt Eberswalde Tramper Chaussee 5 16225 Eberswalde 03334/661600

Firmenservice

BFBB Buchführung (S. 16) OT Ahrensfelde, Margaritenstraße 8 16356 Ahrensfelde 030/93494318

LIONTEX Ges. für spez. textiles Design (S. 22) OT Eiche, Landsberger Chaussee 7-9 16356 Ahrensfelde 030/992817010

Fischereischein

Lk. Barnim, Untere Fischereibehörde Am Markt 1 16225 Eberswalde 03334/2141417

Fliesenleger

Bedrich Bau (S. 23) OT Elisenu, Börnicker Straße 73 16356 Ahrensfelde 0176/15313468

Individuelle Bauausführung René Schulz (S. 22) OT Ahrensfelde, August Bebel Str. 16 16356 Ahrensfelde 030/97891366

Malermester Peter Thiede (S. 24) OT Blumberg, Spittelweg 2 16356 Ahrensfelde 0177/2886986

Fördermittel

Lk. Barnim, Strukturentwicklungsamt Am Markt 1 16225 Eberswalde 03334/2141845

Folien nach Maß

LIONTEX Ges. für spez. textiles Design (S. 22) OT Eiche, Landsberger Chaussee 7-9 16356 Ahrensfelde 030/992817010

Friedhöfe

OT Ahrensfelde, Ev. Dorffriedhof, Martina Sieder OT Ahrensfelde, Dorfstraße 57 16356 Ahrensfelde 030/9339335

OT Ahrensfelde, Ev. Ostkirchhof, Joachim Vetter OT Ahrensfelde, Ulmenallee 1 16356 Ahrensfelde 030/9329247

OT Blumberg, Ev. Kirchengemeinderat OT Blumberg, Kirchstraße 2 16356 Ahrensfelde 033394/219

OT Blumberg-Elisenu, Ev. Kircheng., Martin Noack OT Blumberg, Börnicker Chaussee 27 16356 Ahrensfelde

OT Eiche, Ev. Kirchengemeinderat, Ruth Köppe OT Eiche, Eichner Dorfstraße 38 a 16356 Ahrensfelde 030/9331419

OT Eiche, Ev. Kirchengemeinderat OT Blumberg, Kirchstraße 2 16356 Ahrensfelde 033394/219

Friseur, Kosmetik

Friseur- und Kosmetiksalon Rusch (S. 40) OT Ahrensfelde, Dorfstraße 17 16356 Ahrensfelde 030/93662111

Haarstudio Luckow (S. 38) OT Blumberg, Ahornring 15 16356 Ahrensfelde 033394/56510

Führerscheinstelle

Lk. Barnim, Fahrerlaubnisbehörde Jahnstraße 45 16321 Bernau 03338/398931966

Fundbüro

Fundbüro, Mike Butschkat OT Ahrensfelde, Lindenberger Straße 1 16356 Ahrensfelde 030/93690164

Fußboden-Verlegung

Malermester Peter Thiede (S. 24) OT Blumberg, Spittelweg 2 16356 Ahrensfelde 0177/2886986

Fußpflegen

Friseur- und Kosmetiksalon Rusch (S. 40) OT Ahrensfelde, Dorfstraße 17 16356 Ahrensfelde 030/93662111

G

Gartengeräte, Reparatur und Verleih

Braun & Noack Kommunaltechnik GmbH (S. 11) Neue Mehrower Straße 21 15366 Hoppegarten 03342/21160

Service 100 (S. 25) OT Blumberg, Straße an der Bahn 7 16356 Ahrensfelde 033394/70735

Gastronomie

Bistro & Bäckerei GbR (S. 31) OT Lindenberg, Spenglerstraße 1 16356 Ahrensfelde 030/98311204

Bistro, Partyservice & Wildverarb. Jauert (S. 28) OT Ahrensfelde, Dorfstraße 61/62 16356 Ahrensfelde 030/9353284

Der Thüringer aus Apolda (S. 32) Grevesmühlener Straße 20 13059 Berlin 030/80939227

Geburten

Standesamt, Sylvia Sasse OT Ahrensfelde, Lindenberger Straße 1 16356 Ahrensfelde 030/93690166

Gemeindekasse

Kasse, Jenny Bading OT Ahrensfelde, Lindenberger Straße 1 16356 Ahrensfelde 030/93690128

Gesundheit, Wohlfühlen

Vital Center Barnim Stumhöfer GmbH (S. 39) Lessingstraße 16 16356 Ahrensfelde 0 30/92 27 86 53

Gesundheitswesen

Lk. Barnim, Gesundheitsamt Am Markt 1 16225 Eberswalde 0 33 34/2 14 16 01

Gesundheitszeugnis

Lk. Barnim, Gesundheitsamt Am Markt 1 16225 Eberswalde 0 33 34/2 14 16 01

Gewerbeangelegenheiten

Gewerbe, Karina Eckhof OT Ahrensfelde, Lindenberger Straße 1 16356 Ahrensfelde 0 30/9 36 90 01 71

Gewerbezentralregister, Anträge (GZR)

Meldewesen, Silvia Herrling OT Ahrensfelde, Lindenberger Straße 1 16356 Ahrensfelde 0 30/9 36 90 01 67

Großformatdruck, Werbepлакate

LIONTEX Ges. für spez. textiles Design (S. 22) OT Eiche, Landsberger Chaussee 7-9 16356 Ahrensfelde 0 30/9 92 81 70 10

Grund- und Gewerbesteuer

Veranlagung: Finanzamt Eberswalde Tramer Chaussee 5 16225 Eberswalde 0 33 34/66 16 00

Festsetzung: OT Ahrensfelde, OT Blumberg OT Ahrensfelde, Lindenberger Straße 1 16356 Ahrensfelde 0 30/9 36 90 01 26

OT Eiche, OT Lindenberg, OT Mehrow OT Ahrensfelde, Lindenberger Straße 1 16356 Ahrensfelde 0 30/9 36 90 01 27

Grundbuchamt

Amtsgericht Bernau, Grundbuchamt Breitscheidstraße 50 16321 Bernau 0 33 38/7 08 01 10

Grundstückssachen

Grundstücksverkehr, Sibylle Anton OT Ahrensfelde, Lindenberger Straße 1 16356 Ahrensfelde 0 30/9 36 90 01 46

H

Hauskrankenpflege

DRK, KV Niederbarnim (S. 41) Börnicker Chaussee 1 16321 Bernau 0 33 38/7 53 86

Hausnotruf

DRK, KV Niederbarnim (S. 41) Börnicker Chaussee 1 16321 Bernau 0 33 38/7 53 86

Hunde Anmeldung lt. Hundehalterverordnung

Hundeangelegenheiten, Ronny Hering OT Ahrensfelde, Lindenberger Straße 1 16356 Ahrensfelde 0 30/9 36 90 01 63

Hundeschule

DWSS GmbH (S. 35) Birkholzer Straße 19k 16356 Ahrensfelde 0 33 394/54 80

Hundesteuer

OT Ahrensfelde, OT Blumberg OT Ahrensfelde, Lindenberger Straße 1 16356 Ahrensfelde 0 30/9 36 90 01 26

OT Eiche, OT Lindenberg, OT Mehrow OT Ahrensfelde, Lindenberger Straße 1 16356 Ahrensfelde 0 30/9 36 90 01 27

I

Immobilien

Peggy Wibbing Immobilien (S. 5) Libellenstraße 7 15366 Hönow 0 33 42/2 50 03 25

Impfberatung

Lk. Barnim, Gesundheitsamt Am Markt 1 16225 Eberswalde 0 33 34/2 14 16 01

J

Jugend- und Sportförderung

Lk. Barnim, Jugendamt Am Markt 1 16225 Eberswalde 0 33 34/2 14 12 02

Jugendarbeit, Offene Jugendarbeit

Gemeindeverwaltung Silvia Herrling OT Ahrensfelde, Lindenberger Straße 1 16356 Ahrensfelde 0 30/9 36 90 01 67

Jugendkoordination Annika Buhl (S. 30) OT Ahrensfelde, Lindenberger Straße 1b 16356 Ahrensfelde 0 15 78/5 91 46 14

Jugendclubs

Ahrensfelde OT Ahrensfelde, Lindenberger Straße 9 16356 Ahrensfelde 0 30/93 02 44 76

Eiche OT Eiche, Ahrensfelder Chaussee 35 16356 Ahrensfelde 0 15 77/78 95 24 65

Lindenberg Neu-Lindenberg, Birkholzer Allee 15 16356 Ahrensfelde 0 15 77/73 86 59 24

K

Katasteramt

Lk. Barnim, Kataster- und Vermessungswesen Am Markt 1 16225 Eberswalde 0 33 34/2 14 19 62

Kfz-Zulassung

Lk. Barnim, Zulassungsbehörde Jahnstraße 45 16321 Bernau 0 33 38/3 98 93 19 66

Kieferorthopädie

Mundart Dr. Nicole Chmurszinski (S. 39) Mehrower Allee 22/Ärztelhaus 12687 Berlin 0 30/9 30 93 77

Kinderausweis

Silvia Herrling OT Ahrensfelde, Lindenberger Straße 1 16356 Ahrensfelde 0 30/9 36 00 01 67

Tino Schmidt OT Ahrensfelde, Lindenberger Straße 1 16356 Ahrensfelde 0 30/9 36 90 01 68

Kinder- und Jugendhilfe

Lk. Barnim, Jugendamt Am Markt 1, Haus C 16225 Eberswalde 0 33 34/2 14 12 02

Jetzt 5 Prozent Rabatt ganz bequem auf Online-Buchungen sichern!

NEU: Direkt-Buchungen über das Internet: www.Ahrensfelde-Internet.de

**Übrigens gibt es bei Internet-Buchungen auf die erste Schaltung
zusätzlich 5 Prozent Rabatt.**





Kindertagesmütter

Die kleinen Weltentdecker Evelyn Freitag (S. 12)	OT Lindenberg, Birkholzer Allee 72	16356 Ahrensfelde	0 30/94 39 65 10
Naturtagespflege „Elfenkinder“ M. Tober (S. 12)	OT Blumberg, Alte Bernauer Straße 11	16356 Ahrensfelde	0 33 38/76 00 90
Tinas Zwergnasen Bettina Langer (S. 12)	OT Ahrensfelde, Dorfstraße 69	16356 Ahrensfelde	0 30/9 33 53 85

Kindertagesstätten

Hort am Lenné-Park Haus 1	OT Blumberg, Schulstraße 10	16356 Ahrensfelde	0 33 94/5 79 99 23
Hort am Lenné-Park Haus 2	OT Blumberg, Schloßstraße 7	16356 Ahrensfelde	0 33 94/5 66 05 33
Kindertagesstätte Koboldland	OT Ahrensfelde, Kutschersteig 1 a	16356 Ahrensfelde	0 30/9 30 99 62
Kindertagesstätte Lindenzwerge	OT Lindenberg, Ahrensfelder Straße 1	16356 Ahrensfelde	0 30/9 83 19 18 10
Kindertagesstätte Regenbogen	OT Eiche, Ahrensfelder Chaussee 34	16356 Ahrensfelde	0 30/93 44 98 43
Kindertagesstätte Spielhaus, Haus 1	OT Blumberg, Schloßstraße 7	16356 Ahrensfelde	0 33 94/5 66 05 15
Kindertagesstätte Spielhaus, Haus 2	OT Blumberg, Schloßstraße 7	16356 Ahrensfelde	0 33 94/5 66 05 33

Kinderspielplätze

Ahrensfelde	OT Ahrensfelde, Dorfstraße	16356 Ahrensfelde	
Blumberg-Elisenau	OT Blumberg, Helenauer Weg	16356 Ahrensfelde	
Eiche, Bolzplatz	OT Eiche, Ahrensfelder Chaussee 34	16356 Ahrensfelde	
Mehrow	OT Mehrow, Mehrower Dorfstraße	16356 Ahrensfelde	

Kirchen

Ev. Pfarramt Ahrensfelde/Mehrow, Martina Sieder	OT Ahrensfelde, Dorfstraße 57	16356 Ahrensfelde	0 30/9 33 93 35
Ev. Kirchengemeinde Blumberg/Eiche			
Martina Sieder	OT Blumberg, Kirchstraße 2	16356 Ahrensfelde	0 30/9 33 93 35

Kirchenausritt

Standesamt, Sylvia Sasse	OT Ahrensfelde, Lindener Straße 1	16356 Ahrensfelde	0 30/9 36 90 01 66
--------------------------	-----------------------------------	-------------------	--------------------

Kitaverträge

Kindertagesstätten Franka Niemann	OT Ahrensfelde, Lindener Straße 1	16356 Ahrensfelde	0 30/9 36 90 01 73
-----------------------------------	-----------------------------------	-------------------	--------------------

Kleintransporte

Hübler & Brunkow GbR (S. 11)	Annaburger Straße 18	12627 Berlin-Hellersdorf	0 30/74 39 98 66
------------------------------	----------------------	--------------------------	------------------

Kochschule

Der Thüringer aus Apolda Kochschule (S. 32)	Grevesmühlener Straße 20	13059 Berlin	0 30/80 93 92 27
---	--------------------------	--------------	------------------

Kommunaltechnik

Braun & Noack Kommunaltechnik GmbH (S. 11)	Neue Mehrower Straße 21	15366 Hoppegarten	0 33 42/2 11 60
--	-------------------------	-------------------	-----------------

Kraftfahrzeugzulassungsstelle

Lk. Barnim, Zulassungsbehörde	Jahnstraße 45	16321 Bernau	0 33 38/3 98 93 19 66
-------------------------------	---------------	--------------	-----------------------

Kulturförderung

Lk. Barnim, Fördermittelmanagement	Am Markt 1	16225 Eberswalde	0 33 34/2 14 18 45
------------------------------------	------------	------------------	--------------------

L

Laubsäcke

LIONTEX Ges. für spez. textiles Design (S. 22)	OT Eiche, Landsberger Chaussee 7-9	16356 Ahrensfelde	0 30/9 92 81 70 10
--	------------------------------------	-------------------	--------------------

Lebensmittel

Bistro & Bäckerei GbR (S. 31)	OT Lindenberg, Spenglerstraße 1	16356 Ahrensfelde	0 30/98 31 12 04
Bistro, Partyservice & Wildverarb. Jauert (S. 28)	OT Ahrensfelde, Dorfstraße 61/62	16356 Ahrensfelde	0 30/9 35 32 84
Der Thüringer aus Apolda (S. 32)	Grevesmühlener Straße 20	13059 Berlin	0 30/80 93 92 27

Lebensmittelüberwachung

Lk. Barnim, Veterinär- u. Lebensmittelüberwachg.	Am Markt 1	16225 Eberswalde	0 33 34/2 14 16 00
--	------------	------------------	--------------------

Liegenschaften

Liegenschaften Sibylle Anton	OT Ahrensfelde, Lindener Straße 1	16356 Ahrensfelde	0 30/9 36 90 01 46
------------------------------	-----------------------------------	-------------------	--------------------

Lohnsteuerhilfe

Lohnsteuerhilfverein Spree & Havel e.V. (S. 35)	Alt Buch 45	13125 Berlin	0 30/94 39 45 18
---	-------------	--------------	------------------

IMPRESSUM

Ahrensfelde kompakt
20. Ausgabe 2017/18.
Herausgegeben von Augusta Presse
Redaktion: Heinz-G. Lösch
PR-Redaktion: Max E. Neumann
Fotos: Katalin Ehrig
Max E. Neumann, Hartmut
Moreike, Claudia Wilke, privat, Archiv
Kundenbetreuung und Internet:
David Lösch
Pläne, Vereine, Recherche:
Adrian Ehrig

Verteilung: Die Broschüre wird an die Haushalte kostenlos verteilt und ist in der Gemeindeverwaltung oder direkt beim Verlag kostenlos erhältlich.
Die nächste Ausgabe erscheint Ende 2018.
Verlagsanschrift:
Augusta Presse- und Verlags GmbH
Bucher Straße 23
13127 Berlin
Tel. 0 30/69 20 21 05
Fax 0 30/6 92 02 10 59

Alle Rechte by Augusta Presse GmbH.
Nachdruck, auch auszugsweise, nur mit Genehmigung.
E-Mail:
redaktion@augusta-presse.de
info@Ahrensfelde-Internet.de
Infos/Auftragsannahme:
Tel. 0 30/69 20 21 05
SERVICE-NUMMER:
Hinweise zu Plänen, Vereinen oder
Ärzten: Tel. 0 30/69 20 21 05
Fax 0 30/6 92 02 10 59
E-Mail: redaktion@augusta-presse.de

M

Mahnung

Mahnwesen Eileen Hahn OT Ahrensfelde, Lindenberger Straße 1 16356 Ahrensfelde 030/936900125

Malerarbeiten

Individuelle Bauausführung René Schulz (S. 22) OT Ahrensfelde, August Bebel Str. 16 16356 Ahrensfelde 030/978913166

Malermeister Peter Thiede (S. 24) OT Blumberg, Spittelweg 2 16356 Ahrensfelde 0177/2886986

Massagen

Physiotherapie Anima (S. 36) OT Ahrensfelde, Lessingstraße 16 16356 Ahrensfelde 030/9246245

Physiotherapie Diana Simm (S. 40) Lindenberger Straße 6 13059 Berlin 030/92407020

Messerschleiferei

Service 100 (S. 25) OT Blumberg, Straße an der Bahn 7 16356 Ahrensfelde 033394/70735

Müllabfuhr

BDG Ostender Höhen 70 16225 Eberswalde 03334/5262028

N

Nahverkehr

Barnimer Busgesellschaft mbH, Kundencenter Friedrich Ebert Straße 27 d 16225 Eberswalde 03334/235003

Verkehrsverbund VBB Hardenbergplatz 2 10623 Berlin 030/25414141

Namensänderung

Standesamt, Sylvia Sasse OT Ahrensfelde, Lindenberger Straße 1 16356 Ahrensfelde 030/936900166

Namenserteilung

Standesamt, Sylvia Sasse OT Ahrensfelde, Lindenberger Straße 1 16356 Ahrensfelde 030/936900166

Notar

Schulze-Rothe & Rothenburg (S. 35) Dorfstraße 50 13057 Berlin-Falkenberg 030/9339511

O

Obdachlose

Ordnungsangelegenheiten, Mike Butschkat OT Ahrensfelde, Lindenberger Straße 1 16356 Ahrensfelde 030/936900164

Orthopädie

Orthopäd. Praxis Dr. Friedrich Kleinod (S. 39) Prerower Platz 4 13051 Berlin 030/9294039

Ortschronisten

OT Ahrensfelde Paul Plume OT Ahrensfelde, Am Ährenfeld 1 16356 Ahrensfelde 030/9329768

OT Blumberg Roland Lemke Seeblick 3 15344 Strausberg 0174/9019078

OT Eiche Hans Meusel OT Eiche, Ahrensfelder Chaussee 35 16356 Ahrensfelde 030/9335341

OT Lindenberger Dr. Uwe Rudolf OT Lindenberger, Guntherstraße 15 16356 Ahrensfelde 030/94113256

OT Mehrow Benedikt Eckelt OT Mehrow, An der Schmiede 1 16356 Ahrensfelde 033394/70688

Ortsvorsteher

OT Ahrensfelde Peter Hackbarth (S. 6) OT Ahrensfelde, Fichtestraße 42 16356 Ahrensfelde 0172/3278506

OT Blumberg Jörg Dreger (S. 6) OT Blumberg, Alte Bernauer Straße 1 16356 Ahrensfelde 03338/760092

OT Eiche Gunther Meusel (S. 8) OT Eiche, Verbindungsweg 4 16356 Ahrensfelde 0172/3673518

OT Lindenberger Frank Meuschke (S. 7) OT Lindenberger, Karl Marx Straße 20 A 16356 Ahrensfelde 030/9413632

OT Mehrow Bernhard Wollermann (S. 7) OT Mehrow, Am Dorfteich 5 16356 Ahrensfelde 0175/5922593

P

Partyservice

Bistro & Bäckerei GbR (S. 31) OT Lindenberger, Spenglerstraße 1 16356 Ahrensfelde 030/98311204

Bistro, Partyservice & Wildverarb. Jauer (S. 28) OT Ahrensfelde, Dorfstraße 61/62 16356 Ahrensfelde 030/9353284

Der Thüringer aus Apolda Catering (S. 32) Grevesmühlener Straße 20 13059 Berlin 030/80939227

Personalausweis

Sylvia Herrling OT Ahrensfelde, Lindenberger Straße 1 16356 Ahrensfelde 030/93600167

Tino Schmidt OT Ahrensfelde, Lindenberger Straße 1 16356 Ahrensfelde 030/936900168

Personenstandswesen

Standesamt, Sylvia Sasse OT Ahrensfelde, Lindenberger Straße 1 16356 Ahrensfelde 030/936900166

Meldewesen, Silvia Herrling OT Ahrensfelde, Lindenberger Straße 1 16356 Ahrensfelde 030/936900167

Meldewesen, Tino Schmidt OT Ahrensfelde, Lindenberger Straße 1 16356 Ahrensfelde 030/936900168

Physiotherapie

Physiotherapie Anima (S. 36) OT Ahrensfelde, Lessingstraße 16 16356 Ahrensfelde 030/9246245

Physiotherapie Diana Simm (S. 40) Lindenberger Straße 6 13059 Berlin 030/92407020

Vital Center Barnim Stumhöfer GmbH (S. 39) Lessingstraße 16 16356 Ahrensfelde 030/92278653

Plakatierung

Ordnungswesen, Mike Butschkat OT Ahrensfelde, Lindenberger Straße 1 16356 Ahrensfelde 030/936900164

Polizei

Bundespolizeiabteilung Blumberg Neuer Schwanebecker Weg 3 16356 Ahrensfelde 030/936480

Polizeiwache Bernau Werner von Siemens Straße 8 16321 Bernau 03338/3610

Polizeiliche Führungszeugnisse

Sylvia Herrling OT Ahrensfelde, Lindenberger Straße 1 16356 Ahrensfelde 030/93600167

Tino Schmidt OT Ahrensfelde, Lindenberger Straße 1 16356 Ahrensfelde 030/936900168

Post

Postfiliale Store 17 OT Ahrensfelde, Dorfstraße 17 16356 Ahrensfelde 030/89380423



R				
Rechtsanwalt				
Rechtsanwalt Bernd Wunsch (S. 21)	Allee der Kosmonauten 47	12681 Berlin-Marzahn	030/93 79 87 65	
Rechtsanwalt Ingo Bretschneider (S. 25)	OT Ahrensfelde, Dorfstraße 28	16356 Ahrensfelde	030/93 79 82 38	
Schulze-Rothe & Rothenburg (S. 23)	Dorfstraße 50	13057 Berlin-Falkenberg	030/9 33 95 11	
Regionalpark				
Regionalpark Barnimer Feldmark e.V.	OT Blumberg, Am Bahnhof 2	16356 Ahrensfelde	03 33 94/53 60	
Reha-Sport				
DRK, KV Niederbarnim (S. 41)	Börnicker Chaussee 1	16321 Bernau	033 38/7 53 86	
Physiotherapie Diana Simm (S. 40)	Lindenberger Straße 6	13059 Berlin	030/92 40 70 20	
Reisen				
Ahrensfelder Reisebüro Gabriele Reiß (S. 31)	OT Ahrensfelde, Dorfstraße 58	16356 Ahrensfelde	030/93 52 30 40	
Reisepass				
Silvia Herrling	OT Ahrensfelde, Lindenberger Straße 1	16356 Ahrensfelde	030/9 36 00 01 67	
Tino Schmidt	OT Ahrensfelde, Lindenberger Straße 1	16356 Ahrensfelde	030/9 36 90 01 68	
S				
Sanitätshaus				
Sanitätshaus Schindler (S. 41)	Hellersdorfer Promenade 2	12627 Berlin-Hellersdorf	030/991 40 36	
Schülerbeförderung				
Lk. Barnim, Strukturentwicklungsamt	Am Markt 1	16225 Eberswalde	033 34/2 14 18 45	
Schulen				
Domecus priv. Gymnasium u. Oberschule	OT Blumberg, Schloßstraße 7 a	16356 Ahrensfelde	03 33 94/17 40 00	
Friedrich von Canitz Grundschule Blumberg	OT Blumberg, Schulstraße 10	16356 Ahrensfelde	03 33 94/57 99 90	
Schuldner-Beratung				
AWO Schuldner- und Insolvenzberatung	Weinbergstraße 10	16321 Bernau	033 38/70 25 24	
Schwangeren-Beratung				
DRK, KV Niederbarnim (S. 41)	Börnicker Chaussee 1	16321 Bernau	033 38/7 53 86	
Solaranlagen-Reinigung				
DieLeiSer André Fourmont (S. 16)	OT Ahrensfelde, Dorfstraße 49	16356 Ahrensfelde	030/86 38 60 25	
Sondernutzung von Straßen und Gehwegen				
Ordnungswesen, Mike Butschkat	OT Ahrensfelde, Lindenberger Straße 1	16356 Ahrensfelde	030/9 36 90 01 64	
Ordnungswesen, Ronny Hering	OT Ahrensfelde, Lindenberger Straße 1	16356 Ahrensfelde	030/9 36 90 01 63	
Sonderöffnungszeiten				
Lk. Barnim, Ordnungsamt	Am Markt 1	16225 Eberswalde	033 34/2 14 14 02	
Sozialhilfe				
Lk. Barnim, Grundsicherungsamt	Am Markt 1	16225 Eberswalde	033 34/2 14 93 27	
Soziale Beratung				
DRK, KV Niederbarnim (S. 41)	Börnicker Chaussee 1	16321 Bernau	033 38/7 53 86	
Spendenbeschneidungen				
Steuern und Abgaben Petra Klage	OT Ahrensfelde, Lindenberger Straße 1	16356 Ahrensfelde	030/9 36 90 01 27	
Steuern und Abgaben Anja Schubert	OT Ahrensfelde, Lindenberger Straße 1	16356 Ahrensfelde	030/9 36 90 01 26	
Sterbefälle				
Standesamt, Sylvia Sasse	OT Ahrensfelde, Lindenberger Straße 1	16356 Ahrensfelde	030/9 36 90 01 66	
Steuerbüro, Steuerberatung				
Steuerberater Dipl.-Kfm. Frank Goldberg (S. 24)	OT Ahrensfelde, Dorfstraße 58	16356 Ahrensfelde	030/936 69 05 51	
Steuerberater Dipl.-Kfm. Frank Goldberg (S. 24)	Friedrichstraße 155-156	10117 Berlin	030/2 06 14 66	
Steuerbüro Gunter Gnilitza (S. 23)	OT Ahrensfelde, Lessingstraße 16	16356 Ahrensfelde	030/93 02 77 40	
Straßenbau				
Bauleitplanung/Bauordnung Alexandra Konrad	OT Ahrensfelde, Lindenberger Straße 1	16356 Ahrensfelde	030/9 36 90 01 48	
Straßenbaubeiträge				
Bauamt, Ramona Wolf	OT Ahrensfelde, Lindenberger Straße 1	16356 Ahrensfelde	030/9 36 90 01 47	
Straßenbeleuchtung				
Bauverwaltung, Daniela Müller	OT Ahrensfelde, Lindenberger Straße 1	16356 Ahrensfelde	030/9 36 90 01 42	
Straßenreinigung				
Bauamt, Susanne Erbe	OT Ahrensfelde, Lindenberger Straße 1	16356 Ahrensfelde	030/9 36 90 01 44	
T				
Tanzschule				
ADTV-Tanzschule Sieglinde Kotzur (S. 28)	Unterrichtsort: Havemannstraße 17 a	12689 Berlin	030/9 31 16 79	
ADTV-Tanzschule Sieglinde Kotzur (S. 28)	Postanschrift: Flämingstraße 39	12689 Berlin	030/9 31 16 79	
Tanz Center Jacobi (S. 32)	OT Ahrensfelde, Birkenring 35	16356 Ahrensfelde	030/5 43 30 06	
Terrassenbau				
Kleyling Dachbau (S. 22)	Dorfstraße 13	13059 Berlin	01 52/06 84 60 13	
Marmor-Granit-Beton Eiche GmbH (S. 25)	OT Eiche, Eichner Dorfstraße 15	16356 Ahrensfelde	030/9 37 88 82	
Tierpension				
DWSS GmbH (S. 35)	Birkholzer Straße 19k	16356 Ahrensfelde	03 33 94/54 80	
Tierschutz				
Lk. Barnim, Veterinäramt	Am Markt 1	16225 Eberswalde	033 34/2 14 16 00	

Trockenbau

Bedrich Bau (S. 23)	OT Blumberg, Börnicker Straße 73	16356 Ahrensfelde	01 76/15 31 34 68
Individuelle Bauausführung René Schulz (S. 22)	OT Ahrensfelde, August Bebel Str. 16	16356 Ahrensfelde	0 30/97 89 13 66
Malermeister Peter Thiede (S. 24)	OT Blumberg, Spittelweg 2	16356 Ahrensfelde	01 77/2 88 69 86

Türen und Fenster

Märkische Fenster & Türen (S. 13)	OT Blumberg, Grünstraße 1	16356 Ahrensfelde	03 33 94/7 03 32
-----------------------------------	---------------------------	-------------------	------------------

U

Umweltschutz

Umweltschutz, Susanne Erbe	OT Ahrensfelde, Lindenberger Straße 1	16356 Ahrensfelde	0 30/9 36 90 01 44
----------------------------	---------------------------------------	-------------------	--------------------

Urkundenstelle

Standesamt, Sylvia Sasse	OT Ahrensfelde, Lindenberger Straße 1	16356 Ahrensfelde	0 30/9 36 90 01 66
--------------------------	---------------------------------------	-------------------	--------------------

V

Vaterschaftsanerkennung

Standesamt, Sylvia Sasse	OT Ahrensfelde, Lindenberger Straße 1	16356 Ahrensfelde	0 30/9 36 90 01 66
--------------------------	---------------------------------------	-------------------	--------------------

Veranstaltungskarten

Ahrensfelder Reisebüro Gabriele Reiß (S. 31)	OT Ahrensfelde, Dorfstraße 58	16356 Ahrensfelde	0 30/93 52 30 40
--	-------------------------------	-------------------	------------------

Veterinäramt

Lk. Barnim, Gesundheits- und Veterinäramt	Am Markt 1	16225 Eberswalde	0 33 34/2 14 16 00
---	------------	------------------	--------------------

Vollstreckungssachen

Vollziehungsbeamter, Enrico Ehrlich	OT Ahrensfelde, Lindenberger Straße 1	16356 Ahrensfelde	0 30/9 36 90 01 24
-------------------------------------	---------------------------------------	-------------------	--------------------

W

Wärmedämmung

Malermeister Peter Thiede (S. 24)	OT Blumberg, Spittelweg 2	16356 Ahrensfelde	01 77/2 88 69 86
-----------------------------------	---------------------------	-------------------	------------------

Wasserversorgung

Wasserverband Strausberg-Erkner (Mehrow)	Fließstraße 24	15344 Strausberg	0 33 41/34 31 11
--	----------------	------------------	------------------

WAZV Ahrensfelde/Eiche	OT Ahrensfelde, Lindenberger Straße 1	16356 Ahrensfelde	0 30/93 02 09 60
------------------------	---------------------------------------	-------------------	------------------

WAZV Ahrensfelde/Eiche Störstelle	OT Ahrensfelde, Lindenberger Straße 1	16356 Ahrensfelde	08 00/2 92 75 87
-----------------------------------	---------------------------------------	-------------------	------------------

Wasserwacht

DRK, KV Niederbarnim (S. 41)	Börnicker Chaussee 1	16321 Bernau	0 33 38/7 53 86
------------------------------	----------------------	--------------	-----------------

Wohlfühlen

Friseur- und Kosmetiksalon Rusch (S. 40)	OT Ahrensfelde, Dorfstraße 17	16356 Ahrensfelde	0 30/93 66 21 11
--	-------------------------------	-------------------	------------------

Vital Center Barnim Stumhöfer GmbH (S. 39)	OT Ahrensfelde, Lessingstraße 16	16356 Ahrensfelde	0 30/92 27 86 53
--	----------------------------------	-------------------	------------------

Werbeanlagen

Bauleitplanung/Bauordnung Alexandra Konrad	OT Ahrensfelde, Lindenberger Straße 1	16356 Ahrensfelde	0 30/9 36 90 01 48
--	---------------------------------------	-------------------	--------------------

Wertstoffe, Recyclinghof

Recyclinghof Bernau	Marie Curie Straße 9	16321 Bernau	0 33 34/52 62 00
---------------------	----------------------	--------------	------------------

Winterdienst

Umweltschutz, Winterdienst Susanne Erbe	OT Ahrensfelde, Lindenberger Straße 1	16356 Ahrensfelde	0 30/9 36 90 01 44
---	---------------------------------------	-------------------	--------------------

Wintergarten-Fertigung

Märkische Fenster & Türen (S. 13)	OT Blumberg, Grünstraße 1	16356 Ahrensfelde	03 33 94/7 03 32
-----------------------------------	---------------------------	-------------------	------------------

Wohnberechtigungsschein und -angelegenheiten

Ordnungswesen Marco Terne	OT Ahrensfelde, Lindenberger Straße 1	16356 Ahrensfelde	0 30/9 36 90 01 62
---------------------------	---------------------------------------	-------------------	--------------------

Wohngeld

Lk. Barnim	Jahnstraße 45	16321 Bernau	0 33 38/3 98 93 19 77
------------	---------------	--------------	-----------------------

Wohnungsbauförderung

Lk. Barnim, Strukturentwicklungsamt	Am Markt 1	16225 Eberswalde	0 33 34/2 14 18 45
-------------------------------------	------------	------------------	--------------------

Y

Yoga

Vital Center Barnim Stumhöfer GmbH (S. 39)	OT Ahrensfelde, Lessingstraße 16	16356 Ahrensfelde	0 30/92 27 86 53
--	----------------------------------	-------------------	------------------

Z

Zahnarzt

Zahnarztpraxis Dr. Annett Jahnke (S. 38)	OT Ahrensfelde, Dorfstraße 46	16356 Ahrensfelde	0 30/9 32 30 81
--	-------------------------------	-------------------	-----------------

Zahnarztpraxis Dr. Marion Meusel (S. 36)	OT Lindenber, Alte Schulstraße 2	16356 Ahrensfelde	0 30/94 39 60 73
--	----------------------------------	-------------------	------------------

Zahnarztpraxis Schönheng und Köhler (S. 37)	OT Eiche, Landsberger Chaus. 13/14	16356 Ahrensfelde	0 30/9 91 80 91
---	------------------------------------	-------------------	-----------------

Zimmererarbeiten

Kleyling Dachbau (S. 22)	Dorfstraße 13	13059 Berlin	01 52/06 84 60 13
--------------------------	---------------	--------------	-------------------

Individuelle Bauausführung René Schulz (S. 22)	OT Ahrensfelde, August Bebel Str. 16	16356 Ahrensfelde	0 30/97 89 13 66
--	--------------------------------------	-------------------	------------------

Zweitwohnungs-Steuer

OT Ahrensfelde, OT Blumberg	OT Ahrensfelde, Lindenberger Straße 1	16356 Ahrensfelde	0 30/9 36 90 01 26
-----------------------------	---------------------------------------	-------------------	--------------------

OT Eiche, OT Lindenber, OT Mehrow	OT Ahrensfelde, Dorfstraße 49	16356 Ahrensfelde	0 30/9 36 90 01 27
-----------------------------------	-------------------------------	-------------------	--------------------

Ihre Firma nicht gefunden?

Anruf oder E-Mail genügt: Tel. 0 30/6 92 02 10 52 • E-Mail: info@ahrensfelde-internet.de

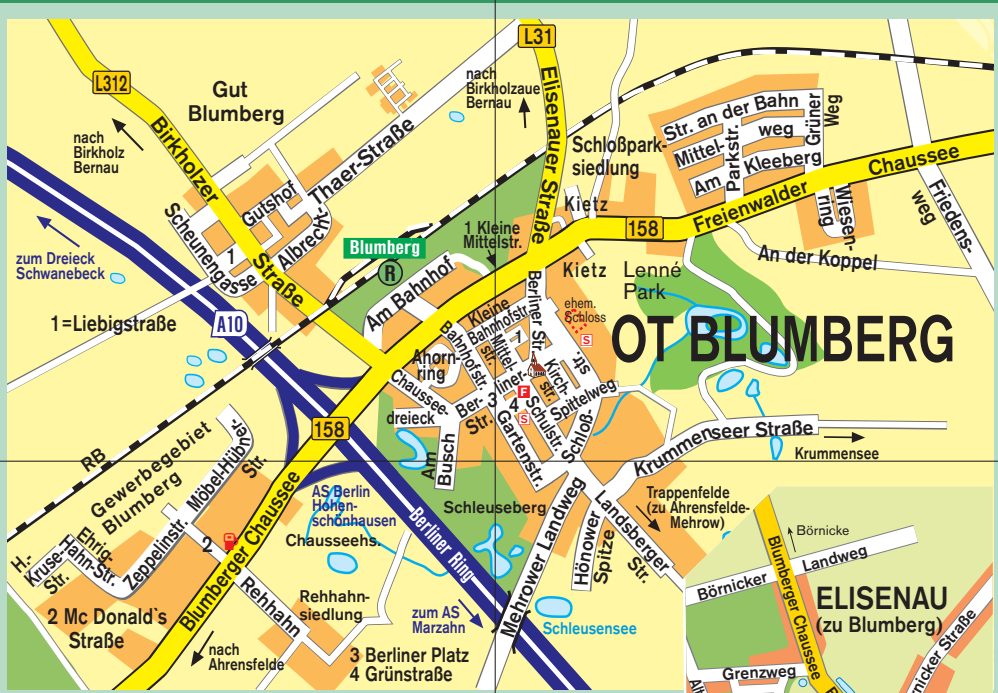
NEU: Direkt-Buchungen über das Internet: www.Ahrensfelde-Internet.de

Übrigens gibt es bei Internet-Buchungen auf die erste Schaltung zusätzlich 5 Prozent Rabatt.

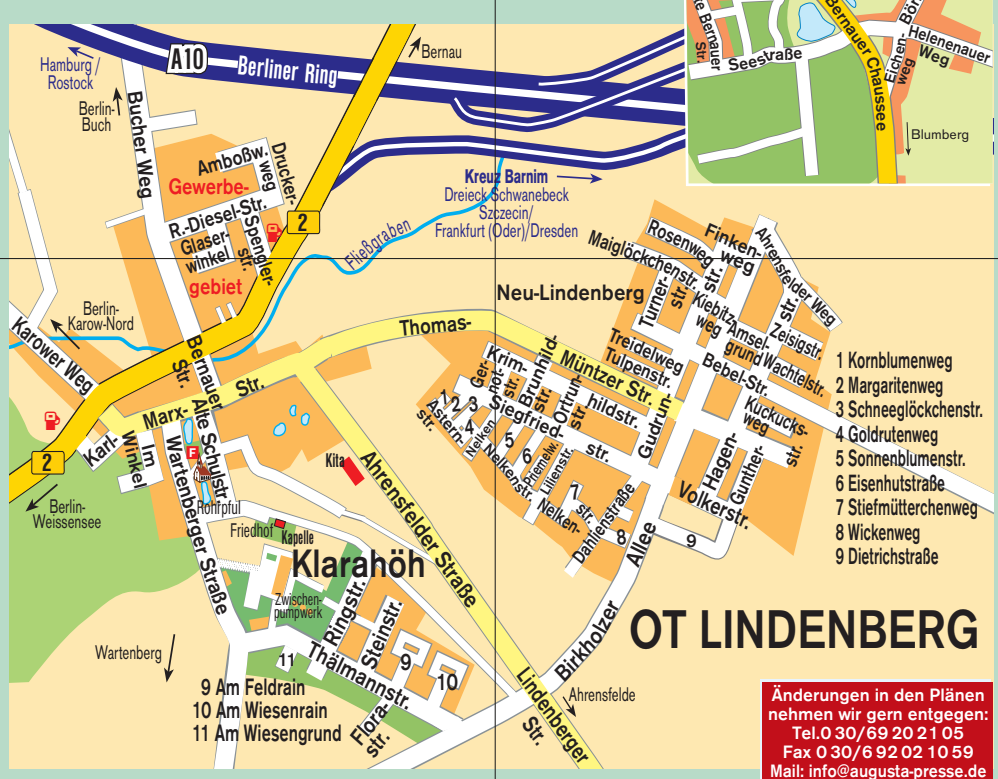
A

B

1

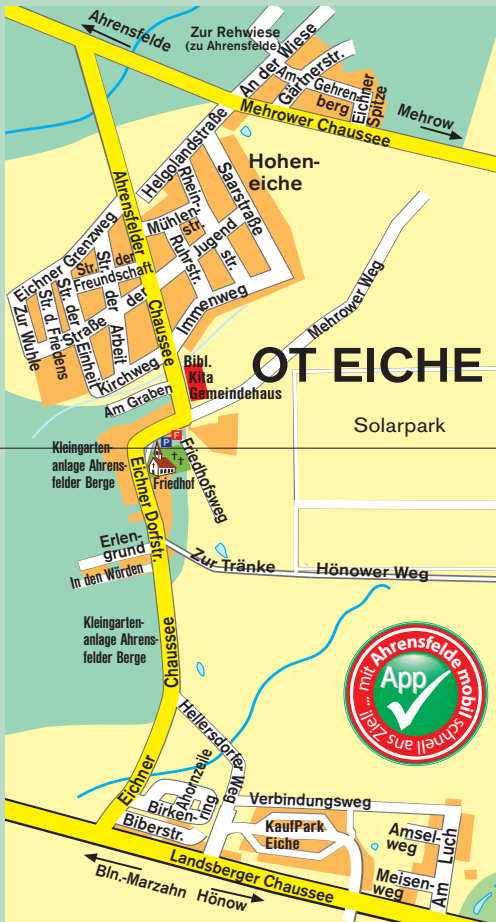


2



3

Änderungen in den Plänen
nehmen wir gern entgegen:
Tel. 0 30/69 20 21 05
Fax 0 30/69 20 10 59
Mail: info@augusta-presse.de

C**D**

- OT BLUMBERG**
- Ahorning A1
 - Albr. Thaer Straße A1
 - Am Bahnhof A1
 - Am Busch A1-2
 - Am Kleeberg B1
 - An der Koppel B1
 - Bahnhofstraße A1
 - Berliner Platz B1 (A2)
 - Berliner Straße A-B1
 - Birkholzer Straße A1
 - Blumberger Chaus. A2
 - Chausseedreieck A1
 - Ehrig Hahn Straße A2
 - Eisenauer Straße B1
 - Freienwalder Chaus. B1
 - Friedensweg B1
 - Gartenstraße B1-2
 - Grünstraße B1 (A2)
 - Grüner Weg B1
 - Gutshof A1
 - H. Kruse Straße A2
 - Höhener Spitze B2
 - Kietz B1
 - Kirchstraße B1
 - Kleine Bahnhofstr. A-B1
 - Kleine Mittelstraße B1
 - Krummenseer Str. B1-2
 - Landsberger Straße B2
 - Liebigstraße A1
 - Mc Donalds Straße A2
 - Mehrower Landweg B2
 - Mittelstraße B1
 - Mittelweg B1
 - Möbel Hübner Str. A1-2
 - Parkstraße B1
 - Rehhahn A2
 - Scheunengasse A1
 - Schloßstraße B1
 - Schulstraße B1
 - Spittelweg B1
 - Straße an der Bahn B1
 - Wiesenring B1
 - Zeppelinstraße A2
- Elisenu**
- Alte Bernauer Str. B2
 - Bernauer Chaussee B2
 - Blumberger Chaussee B2
 - Börnicker Landweg B2
 - Börnicker Straße B2
 - Eichenweg B2
 - Grenzweg B2
 - Hellenauer Weg B2
 - Seestraße B2
- OT EICHE**
- Ahorntzeile C2
 - Ahrensfelder Chaus. C1
 - Ahrensfelder Weg B2-3
 - Alte Schulstraße A3
 - Amboßweg A2
 - Am Feldrain A3
 - Am Wiesenrain A3
 - Amselgrund B3
 - Asternstraße A3
 - Bebel Straße B3
 - Bernauer Straße A3
 - Birkholzer Allee B3
 - Brunhildstraße B3
 - Bucher Weg A2
 - Dahlienststraße B3
 - Dietrichstraße B3
 - Druckerweg A2
 - Eisenhulstraße B3
 - Finkenweg B2
 - Florastraße A3
 - Gernotstraße A-B3
- OT LINDENBERG**
- Ahrensfelder Straße A-B3
 - Ahrensfelder Weg B2-3
 - Amboßweg A2
 - Am Feldrain A3
 - Am Wiesenrain A3
 - Amselgrund B3
 - Asternstraße A3
 - Bebel Straße B3
 - Bernauer Straße A3
 - Birkholzer Allee B3
 - Brunhildstraße B3
 - Bucher Weg A2
 - Dahlienststraße B3
 - Dietrichstraße B3
 - Druckerweg A2
 - Eisenhulstraße B3
 - Finkenweg B2
 - Florastraße A3
 - Gernotstraße A-B3
- MEHROW**
- Ahrensfelder Chaus. C3
 - Altlandsberger Weg C-D3
 - Am Dorfteich C3
 - Am Walde D3
 - An der Lake C3
 - An der Schmiede C3
 - Blumberger Weg C3
 - Mehrower Dorfstraße C3
 - Höhener Straße C3
 - Höhener Weg D3
 - Krummenseer Weg C3
 - Robert Stock Straße C3
 - Sackgasse C3
 - Trappenfelder Siedlg. D3
 - Trappenfelder Str. C-D3
 - Walzenweg C3
 - Wiesenweg C3
 - Zur Lake C3

OT MEHROW



OT AHRENSFELDE



- A Ahornweg A3
- Ahrensfelder Chaussee C4
- Ahrensfelder Dreieck B3
- Alter Schwanebecker Weg B1
- Am alten Kiesberg B3
- Am Ahrensfelde A-B4
- Am Roggenschlag A-B4
- Amselsteig C3
- Am Wuhlegrund B3-4
- An der alten Post B4
- An der Wuhle B4
- Apfelsteig B3
- Asternweg B2
- August Bebel Straße B-C3
- B
- B. Lichtenberg Straße C3
- Bahnstraße B-C2-3
- Beerenwinkel C3
- Bergstraße B4
- Bertolt Brecht Straße A3-4
- Birnenweg B3
- Blumberger Chaussee C3
- C
- Clara Zetkin Straße B-C2
- D
- Dorfstraße A-B4
- E
- Eichendorffstraße A3 (A2)

- A Eichendorffstraße
- B Fontanestraße
- C Kleiststraße

- 1 Erich-Kästner-Str.
- 2 Tucholskystraße
- 3 Bertolt-Brecht-Str.
- 4 Hölderlinweg
- 5 Rilkestraße
- 6 Wilhelm-Hauff-Weg
- 7 Novalisstraße
- 8 Thomas-Mann-Straße
- 9 Wilhelm Busch Weg
- 10 Gebr. Grimm Str.
- 11 Stefan-Zweig-Straße

- Elsternweg B4
- Erich Kästner Straße A4 (A3)
- Ernst Thälmann Straße B-C3
- F
- Fasanenstraße B4
- Feldstraße B4
- Fichtestraße A3
- Finkensteig B3
- Fontanestraße A3 (A2)
- Fliederstraße B3
- Freiligrathstraße A3
- Friedenstraße B2-3, C2
- G
- Gartenweg B4

- Gebrüder Grimm Straße A4
- Geschwister Scholl Str. B-C2
- Goethestraße A3
- Ginsterstraße C2
- H
- Hafersteig B4
- Hasenwinkel A4
- Heideweg C2
- Heinestraße A3
- Herdersstraße A3
- Hölderlinweg A3
- I
- Irisweg C2
- J
- Jahnstraße A3
- K
- Kirschenallee B-C3
- Klandorfer Straße B4
- Kleiststraße A3 (A2)
- Kutschersteig A-B4
- L
- Lerchensteig B3 (C3)

- Lessingstraße A3
- Lindenberger Straße A-B3
- M
- Mehrower Chaussee C4
- Mehrower Straße C4
- Mohnblumenweg A-B4
- N
- Nelkenweg C2
- Neu. Schwaneb. Weg A2-3
- Novalisstraße A3 (A4)
- Q
- Quittenhaag B3
- R
- Rebhunzwinkel B3-4
- Rilkestraße A3
- Rodelbergweg B3
- Rosenstraße C2
- R. Breitscheid Str. B-C 2-3
- S
- Schillerstraße A3
- Schleifweg C3-4
- Sonnenwinkel B3-4

- Stefan Zweig Straße A3 (A4)
- Stieglitzweg B3 (C3)
- Straße am Walde C2
- T
- Thomas Mann Straße A3 (A4)
- Tucholskystraße A4 (A3)
- Tulpenring B-C2
- U
- Ulmenallee A3-4
- V
- Veichenstraße C2
- W
- Wachtelweg B3 (C3)
- Wiesenhain B3 (C3)
- Wilhelm Busch Weg A3 (A4)
- Wilhelm Hauff Weg A3 (A4)
- Wilhelm Külz Straße B2-3
- Wuhlesteig B3
- Z
- Zeisigweg B3 (C3)
- Zur Rehwiess C1-Plan Eiche C1

- Tankstelle
- Feuerwehr
- Schule
- Parkplatz
- Polizei



zur Rehabilitation/
A10/Blumberg

- 1 Stieglitzweg
- 2 Amselsteig
- 3 Wiesenhain
- 4 Lerchensteig
- 5 Beerenwinkel
- 6 Wachtelweg
- 7 Zeisigweg

Falkenberg
Berlin-
Hohenschönhausen

Mehrow
Eiche

Ahrensfelde
S7
Berlin

158